



راهنمای راه اندازی سریع

از اینکه مودم 3G ایرانسل را انتخاب نموده‌اید از شما سپاسگزاریم. این مودم دسترسی به شبکه‌های بی‌سیم با سرعت بالا را برای شما امکان‌پذیر می‌سازد.

توجه:

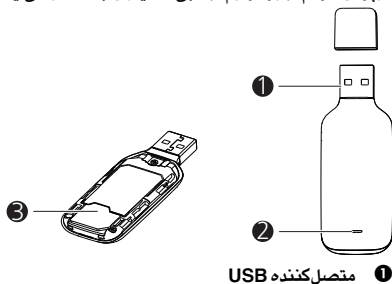
این راهنما شرح مختصری از شکل ظاهری مودم و مراحل راه‌اندازی و اتصال آن را ارائه می‌دهد.

آشنایی با مودم E3533

تصویر زیر شکل ظاهری مودم E3533 را نشان می‌دهد. این تصویر صرفاً جهت آشنایی با قسمت‌های مختلف مودم ارائه شده است. ممکن است مودم واقعی با آنچه در تصویر می‌بینید تفاوت‌هایی داشته باشد.

توجه:

دریوش مودم جزو لوازم جانبی اختیاری به شمار می‌آید.



1 متصل‌کننده USB

مودم از طریق متصل‌کننده USB به رایانه وصل می‌شود.

2 نشانگر

این چراغ وضعیت مودم را نشان می‌دهد.

- چراغ هر 2 ثانیه 2 مرتبه با نور سبز چشمک می‌زند: مودم روشن است.
- چراغ هر 2 ثانیه 1 بار با نور سبز چشمک می‌زند: مودم در حال اتصال به یک شبکه 2G است.
- چراغ هر 2 ثانیه 1 بار با نور آبی چشمک می‌زند: مودم در حال اتصال به شبکه 3G یا 3G+ است.
- سبز ثابت: مودم به شبکه 2G متصل است.
- آبی ثابت: مودم به شبکه 3G متصل است.
- آبی تیره ثابت: مودم به شبکه 3G+ متصل است.
- نشانگر خاموش: مودم از رایانه جدا شده است.

3 جایگاه سیم‌کارت

در این جایگاه سیم‌کارت قرار می‌گیرد.

مراحل راه‌اندازی مودم

1. در کشویی پشت مودم را باز کنید.
2. سیم‌کارت را مطابق تصویر زیر در جایگاه مخصوص خود وارد نمایید.
3. در کشویی را مجدداً در جای خود قرار دهید.



توجه:

- هنگام قرار دادن سیم‌کارت، دقت کنید که لبه آریب سیم‌کارت با سطح آریب جایگاه آن منطبق باشد.
- سیم‌کارت را حین استفاده، از جایگاه خود خارج نکنید. زیرا ممکن است سیم‌کارت و مودم هر دو آسیب ببینند و اطلاعات ذخیره شده در سیم‌کارت از بین برود.
- از سیم‌کارت‌های غیراستاندارد یا ناسازگار با مودم استفاده نکنید. در غیر این صورت ممکن است سیم‌کارت و مودم هر دو آسیب ببینند و اطلاعات ذخیره شده در سیم‌کارت از بین برود.

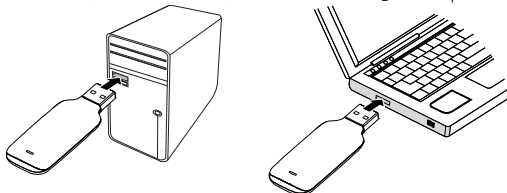


استفاده از مودم

روش نصب برنامه مدیریت مودم به سیستم عامل رایانه شما بستگی دارد. توضیحات ارائه شده در بخش‌های زیر جهت نصب و راه‌اندازی مودم در سیستم عامل ویندوز است.

اتصال به شبکه

1. مودم را به یکی از درگاه‌های USB رایانه خود متصل نمایید.



رایانه، سخت‌افزار جدید را شناسایی کرده و مراحل نصب مودم را به طور خودکار آغاز می‌کند.

2. پس از تکمیل فرایند نصب، صفحه مدیریت اینترنت مودم نمایش داده شده و مودم به طور خودکار به شبکه متصل می‌شود. با هر بار اتصال مودم به رایانه، صفحه مدیریت اینترنت مودم به طور خودکار نمایش داده می‌شود.

توجه:

- در صورتی که مراحل نصب مودم به صورت خودکار اجرا نمی‌شود، فایل `AutoRun.exe` را در مسیر درایور بیاوید و روی آن دو بار کلیک کنید تا فایل اجرا گردد.
- اگر به شبکه متصل نیستید، برای کنترل وضعیت دستگاه به آدرس <http://192.168.8.1> مراجعه کنید.
- شناسه کاربری و رمزعبور هر، دو به صورت پیش فرض `admin` می باشد
- در صورتی که امکان دسترسی به آدرس <http://192.168.8.1> وجود ندارد، اتصال به سایر شبکه‌ها، مانند شبکه کابلی یا Wi-Fi را قطع کنید. سپس مودم را از رایانه جدا کرده و دوباره متصل نمایید و یا رایانه را مجدداً راه‌اندازی (restart) کنید.

قطع اتصال به شبکه

مودم را از رایانه جدا کنید.

توجه:

- به منظور کاهش میزان مصرف و ترافیک داده، توصیه می‌گردد در صورتی که نیاز به اتصال به شبکه ندارید، مودم را از رایانه جدا کنید.
- اتصال dial-up مودم را از طریق صفحه مدیریت اینترنت قطع کنید. پیش از جدا کردن مودم، دقت کنید که اتصال dial-up قطع شده باشد.

مشاهده اطلاعات مربوط به تنظیمات مودم

برای مشاهده اطلاعات مربوط به تنظیمات مودم به آدرس <http://192.168.8.1> مراجعه نمایید.

31010PLH_01