



راهنمای راه اندازی سریع

از اینکه «مودم **3G, 4G** ایرانسل» را خریداری نموده‌اید سپاسگزاریم! این مودم اتصال به شبکه اینترنت پرسرعت را بدون نیاز به کابل برای شما امکان‌پذیر می‌سازد.

این راهنما به معرفی مودم 4G,3G پرداخته و مقدمات استفاده سریع از آن را برایتان مهیا می‌سازد. لطفاً قبل از استفاده از مودم اطلاعات مندرج در این دفترچه را به‌دقت مطالعه فرمایید.

برای کسب اطلاعات بیشتر درباره عملکردها و تنظیمات مودم، به راهنمای آنلاین آن که در صفحه مدیریت وب موجود است، مراجعه فرمایید.

برای کسب اطلاعات ورود به صفحه مدیریت وب مودم، به راهنمای «ورود به صفحه مدیریت وب» در این دفترچه مراجعه نمایید.

آشنایی با مودم E5373

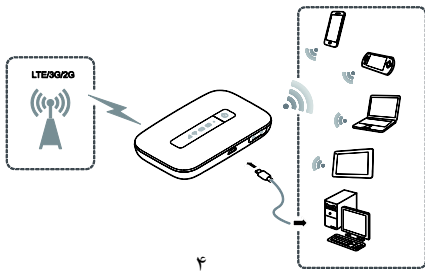
توجه:

توضیحات مربوط به عملکرد این مودم و تصاویر مربوط به آن در این دفترچه صرفاً جهت اطلاع شما می‌باشد. محصول خریداری شده توسط شما ممکن است متفاوت باشد.

روش استفاده

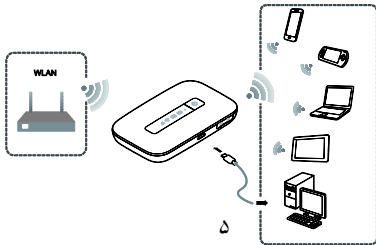
دستگاه‌های مجهز به وای‌فای (از قبیل گوشی‌های هوشمند، تبلت‌ها و کنسول‌های مخصوص بازی) یا به طور کلی کامپیوترها را می‌توان از طریق این مودم به اینترنت متصل نمود. اتصال به اینترنت بستگی به سیستم عامل دستگاه مودم یا کامپیوتر دارد. برای برقراری ارتباط بر اساس دستورالعمل‌های خاص دستگاه خودتان عمل کنید.

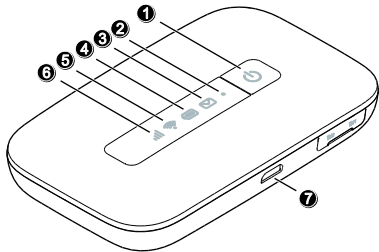
روش ۱: اتصال به اینترنت با استفاده از شبکه نسل دوم (2G) یا سوم (3G) یا چهارم (LTE) مودم با استفاده از شبکه نسل دوم یا سوم یا چهارم که توسط اپراتور ارائه می‌شود، به اینترنت اتصال می‌یابد.



روش ۲: اتصال به اینترنت با استفاده از شبکه وای‌فای

وای‌فای همراه از قابلیت اکستندر وای‌فای (Wi-Fi extender) پشتیبانی می‌کند. هنگامی که از دستگاه وای‌فای همراه در محدوده تحت پوشش اینترنت بی‌سیم (اعم از فرودگاه‌ها، کافه‌ها، هتل‌ها و یا منزل خودتان) استفاده می‌کنید، می‌توانید به شبکه‌های بی‌سیم متصل شوید و به اینترنت دسترسی پیدا کنید؛ در این حالت می‌توانید در مصرف حجم داده خود صرفه‌جویی کنید. برای کسب اطلاعات بیشتر درباره محدوده تحت پوشش شبکه بی‌سیم، به راهنمای «افزودن محدوده تحت پوشش وای‌فای» مراجعه کنید.





شکل ظاهری

① دکمه خاموش و روشن

② • نشانگر برق

چراغ آهسته چشمک می‌زند: مودم در حالت آماده به کار است.

3 نشانگر پیام‌ها 

- سبز: پیام جدید.
- چراغ با نور سبز چشمک می‌زند: صندوق دریافت پر است.

4 نشانگر باتری 

- سبز: شارژ کافی
- چراغ با نور سبز چشمک می‌زند: در حال شارژ باتری
- قرمز: شارژ پایین

5 نشانگر مودم 

- سبز: مودم روشن است.
- آبی: به شبکه محلی بی‌سیم (WLAN) متصل می‌باشد.

6 نشانگر سیگنال 

- سبز: سیگنال قوی

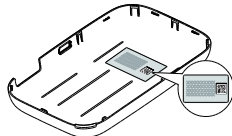
- نارنجی: سیگنال ضعیف
- قرمز: بدون سیگنال

7 درگاه میکرو یواس بی

شناسه SSID و رمز عبور شبکه بی سیم

هنگامی که دستگاه وای فای با دستگاه مودم 3G همراه ارتباط برقرار می کند، ممکن است نیاز به ثبت شناسه SSID پیش فرض و ارائه رمز عبور شبکه بی سیم داشته باشد.

شناسه SSID پیش فرض شبکه بی سیم و رمز عبور مربوط به آن بر روی برچسب پشت مودم پرینت شده است.



توصیه می شود پس از ورود به صفحه مدیریت اینترنت، شناسه SSID و رمز عبور آن را تغییر دهید.

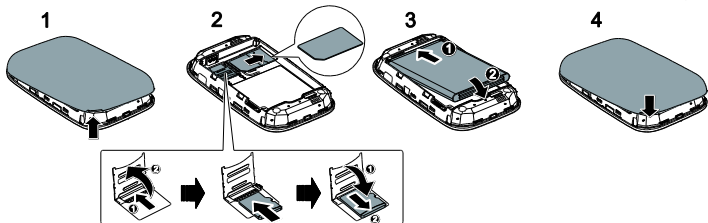
اتصال یک دستگاه دارای سیستم عامل اندروید به مودم با استفاده از بار کد 2 بعدی

1. HUAWEI Mobile WiFi را در Google Play یا فروشگاه برنامه کاربردی هوواوی جستجو کرده و برنامه موردنظر را روی دستگاه (اندروید) خود دانلود کنید.
برچسب بار کد (2بعدی) روی مودم را با استفاده از برنامه کاربردی وای فای همراه هوواوی اسکن کنید.
سپس دستگاه اندروید شما به مودم متصل خواهد شد.

شروع به کار

نصب

سیم کارت، کارت حافظه (microSD) و باتری را مطابق تصویر جاگذاری کنید.



توجه:

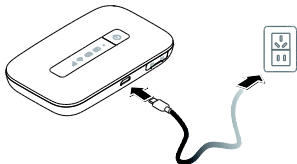
کارت حافظه جزو لوازم جانبی اختیاری است و لازم است آن را به طور مجزا خریداری نمایید.

شارژ باتری

اگر از باتری مودم برای مدت زمانی طولانی استفاده نکنید یا در صورتی که باتری به طور کامل خالی شود، مودم احتمالاً پس از اتصال به شارژر فوراً روشن نمی‌شود. لطفاً اجازه دهید باتری برای مدتی به شارژر متصل باشد و سپس مودم را روشن نمایید. روش ۱: برای شارژ دستگاه از شارژر استفاده نمایید.

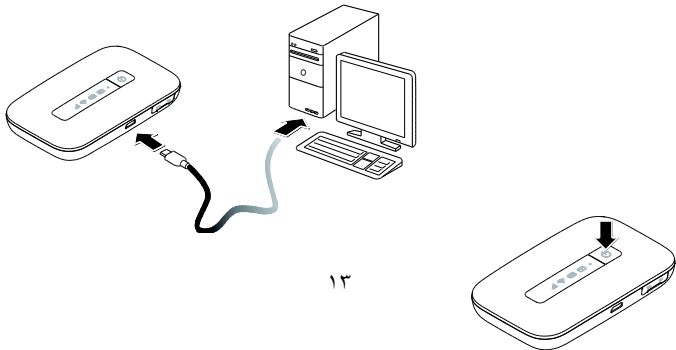
توجه:

- فقط از شارژرهایی استفاده نمایید که با این مودم سازگار بوده و توسط شرکت سازنده مربوط تولید شده باشد. استفاده از شارژری که تولید سازنده متفرقه بوده یا با دستگاه سازگار نباشد ممکن است باعث بروز خرابی، عیب فنی و یا حتی آتش‌سوزی مودم شود. چنین استفاده‌ای از دستگاه منجر به ابطال تمامی گارانتی‌های موجود برای مودم، اعم از صریح و ضمنی خواهد شد.



روش ۲: شارژر مودم با اتصال به کامپیوتر

با استفاده از کابل رابط دیتا که همراه بسته‌بندی مودم شماست، آن را به کامپیوتر متصل نمایید.



روشن کردن مودم

دکمه را فشار داده و نگه دارید تا صفحه نمایش روشن شود. روشن شدن چراغ نشانگر مودم به منزله روشن شدن وای‌فای همراه است.

توجه:

دکمه را فشار داده و نگه دارید تا مودم خاموش شود.

تأیید شماره شناسایی شخصی (PIN)

اگر پارامترهای شبکه مودم به درستی تنظیم شده باشد اما پس از روشن کردن آن به اینترنت دسترسی نداشته باشید، احتمالاً به علت فعال شدن تنظیمات تأیید PIN است. به صفحه مدیریت وب وارد شوید و به هنگام درخواست دستگاه PIN خود را وارد کنید. به منظور جلوگیری از وارد کردن مکرر PIN به هنگام روشن کردن مودم، تأیید PIN را از صفحه مدیریت وب غیرفعال کنید.

کنید.

شناسه‌های PIN و PUK به همراه سیم کارت ارائه می‌شود. برای کسب اطلاعات بیشتر با شماره گیری ۷۰۰ از سیم کارت ایرانسل یا ۰۹۳۷۷۰۰۰۰۰۰ از سایر خطوط با مرکز تماس ایرانسل ارتباط برقرار کنید.

اتصال به اینترنت

با استفاده از شبکه نسل دوم (2G)، سوم (3G) و چهارم (LTE)


پارامترهای مدیریت مودم، مطابق الزامات ایرانسِل از پیش تنظیم شده است.

اگر دیتا منتقل شده باشد، مودم به طور خودکار به اینترنت متصل می‌شود. اگر دیتا برای مدت زمان کوتاهی منتقل نشود، مودم 3G به طور خودکار از شبکه خارج می‌شود.

توجه:

شما می‌توانید در وضعیت رومینگ، با استفاده از منوی صفحه نمایش یا با ورود به صفحه مدیریت اینترنت، شماره‌گیری خودکار را فعال یا غیرفعال کنید. اگر این قابلیت خاموش باشد، زمانی که مودم وارد شبکه رومینگ شود، از اتصال اینترنتی که قبلاً برقرار بوده است به طور خودکار خارج می‌شود. در این صورت، شما باید اتصال به شبکه را مجدداً و به صورت دستی برقرار نمایید.

استفاده از شبکه وای فای

۱. از فعال بودن قابلیت اکستندر وای فای اطمینان حاصل نمایید.
۲. مودم توسط شما یا اپرانسل، به طور خودکار به محدوده تحت پوشش اینترنت بی سیم متصل می شود. وقتی که وای فای همراه به شبکه وای فای متصل باشد، علامت  آبی می شود.

توجه:

- پس از ارتباط به شبکه وای فای، مودم به طور خودکار با هر بار ورود به محدوده تحت پوشش، به آن شبکه بی سیم اتصال می یابد.
- برای کسب اطلاعات بیشتر درباره محدوده تحت پوشش شبکه وای فای، به راهنمای «افزودن محدوده تحت پوشش وای فای» مراجعه کنید.

ورود به صفحه مدیریت وب

۱. دقت کنید که اتصال بین مودم و دستگاه یا کامپیوتر به طور عادی برقرار باشد.
۲. مرورگر را باز کرده و <http://192.168.8.1> را در قسمت آدرس وارد نمایید.

توجه:



چنانچه آدرس آی پی با دیگر آدرس های آی پی در شبکه مغایر باشد، آدرس آی پی مربوط به مودم به صورت خودکار تغییر می کند. لطفاً مجدداً <http://192.168.9.1> را وارد نمایید. اگر قادر به وارد شدن نیستید، با نمایندگی فروش مجاز تماس بگیرید.

۳. جهت ورود به صفحه مدیریت وب، نام کاربری و رمز عبور را وارد نمایید.

توجه:

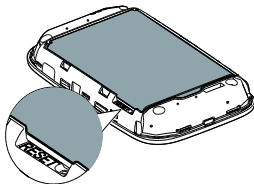
- نام کاربری پیش فرض admin است.
- رمز عبور پیش فرض admin است.

حالت ذخیره باتری

چنانچه وای فای همراه برای مدت زمانی غیر فعال باشد وارد حالت آماده به کار می شود که در این حالت چراغ نشانگر برق به آهستگی چشمک می زند و سایر نشانگرها خاموش می شود. فشردن دکمه  باعث پرنور شدن چراغ نشانگر می شود. زمانی که انرژی مودم تنها از طریق باتری تأمین می شود، می توانید قابلیت خاموش کردن خودکار آن را فعال یا غیرفعال نمایید. چنانچه این قابلیت فعال باشد و برای مدت زمانی هیچ گونه دستگاهی به مودم متصل نباشد، مودم به صورت خودکار خاموش می شود. جهت روشن کردن مجدد وای فای می توانید دکمه  را فشار دهید.

بازگرداندن تنظیمات کارخانه

در صورت فراموش کردن نام کاربری، رمز عبور یا شناسه SSID که خود مشخص کرده اید، می توانید تنظیمات صفحه مدیریت اینترنت را به تنظیمات کارخانه برگردانید. برای این کار تنها لازم است دکمه RESET را فشار داده و نگه دارید تا مودم مجدداً راه اندازی شود.



روشن یا خاموش کردن اکستندر وای فای

روش دیگر این است که می‌توانید جهت فعال‌سازی یا غیرفعال‌سازی اکستندر وای فای همراه به صفحه مدیریت وب وارد شوید.
توجه:

پس از فعال شدن اکستندر وای فای تا ۹ دستگاه وای فای می‌تواند به مودم متصل شود.

افزودن محدوده تحت پوشش وای فای

۱. به صفحه مدیریت وب وارد شوید.
۲. در صفحه تنظیمات، **Wi-Fi extender** را انتخاب کنید.
۳. محدوده‌های تحت پوشش وای فای را جستجو کرده و به محدوده موردنظر متصل شوید.

مثال ۱: اتصال به کامپیوتر (مثلا با سیستم عامل ویندوز ۷) از طریق مودم

۱. از سبز بودن نشانگر  اطمینان حاصل نمایید.

۲. در منوی Start گزینه Control Panel را انتخاب کنید. در قسمت Network and Internet گزینه Network and Sharing Center و سپس گزینه Connect to a network را انتخاب نمایید.

توجه:

پیش از برقراری اتصال مودم دقت نمایید که کامپیوتر به آداپتور شبکه بی سیم مجهز باشد. چنانچه کامپیوتر اتصال شبکه بی سیم را نشان دهد، می توان از آداپتور شبکه بی سیم استفاده نمود. در غیر این صورت، مطمئن شوید که آداپتور شبکه بی سیم درست کار می کند.

۳. اتصال شبکه بی سیم مربوط به شناسه SSID مودم را انتخاب نموده و روی Connect کلیک نمایید.

توجه:

- چنانچه اتصال شبکه بی سیم رمزگذاری شده است، رمز عبور صحیح شبکه بی سیم را وارد کنید.

- شناسه SSID پیش فرض شبکه بی سیم و رمز عبور مربوط به آن بر روی برچسب پشت مودم حک شده است.
۴. صبر کنید تا آیکون اتصال به شبکه بی سیم در گوشه سمت راست در پایین صفحه نمایش کامپیوتر ظاهر شود. سپس اتصال به شبکه بی سیم برقرار می شود.

مثال ۲: اتصال به کنسول بازی (به عنوان مثال پلی استیشن همراه) از طریق مودم

۵. در PSP، ابتدا WLAN را روشن نمایید.

۶. در قسمت Settings، گزینه Network Settings را انتخاب نمایید.

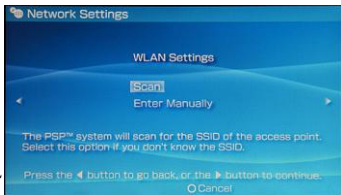
۷. سپس Infrastructure Mode را انتخاب کنید.



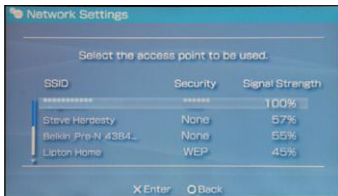
۸. پس از آن New Connection را انتخاب کرده و نام موردنظر جهت اتصال را وارد کنید.

۹. جهت جستجوی شبکه‌های بی‌سیم، Scan را انتخاب نمایید. فهرستی از نقاط دسترسی در صفحه نمایش نشان داده خواهد شد.

۱۰. نقطه دسترسی مربوط به شناسه SSID مودم را انتخاب نمایید و دکمه ▶ روی PSP را فشار دهید. شناسه SSID را تایید کنید و رمز عبور صحیح شبکه بی‌سیم را وارد نمایید.



۱۱. جهت رفتن به مرحله بعد، دکمه **▶** را فشار دهید و سپس جهت ذخیره تنظیمات، دکمه **X** را فشار دهید.
۱۲. جهت بررسی وضعیت اتصال به شبکه، **Test Connection** را انتخاب نمایید.
۱۳. اکنون می‌توانید مرورگر را باز کرده و به شبکه دسترسی داشته باشید.



مثال ۳: اتصال به تبلت (به عنوان مثال آی‌پد) از طریق مودم

۱۴. جهت روشن کردن WLAN در قسمت Settings گزینه WLAN را انتخاب نمایید.

۱۵. تبلت به صورت خودکار اتصال‌های بی‌سیم را جستجو کرده و فهرستی از نقاط دسترسی را نمایش می‌دهد.

۱۶. نقطه دسترسی مربوط به شناسه SSID مودم را انتخاب نمایید.

۱۷. در صورت نیاز، رمز عبور صحیح شبکه بی‌سیم را وارد



کرده و Join را انتخاب کنید.

(آیکون قفل نشان می‌دهد که جهت اتصال به این شبکه بی‌سیم، رمز عبور لازم است.)

توجه:

دستگاه‌های وای‌فای از جمله آیفون، آی‌پد، پلی‌استیشن 3 و NDSi همگی می‌توانند از طریق مودم به اینترنت متصل شوند. برای اطلاعات بیشتر، به دفترچه راهنمای کاربر مربوط به دستگاه‌های وای‌فای مراجعه نمایید.

توصیه‌های مربوط:

زمانی که مودم برای مدتی طولانی مورد استفاده باشد گرم شده و ممکن است بیش از حد داغ شود. در این صورت، مودم به صورت خودکار اتصال شبکه را می‌بندد و جهت جلوگیری از آسیب به دستگاه خاموش می‌شود. در صورت وقوع این اتفاق، مودم را در مکانی با تهویه مناسب قرار دهید تا خنک شود. سپس آن را روشن کرده و مثل همیشه استفاده نمایید.

اگر مودم مثل حالات عادی کار نمی‌کند، اقدامات زیر را انجام دهید:

- از راهنمای آنلاین در صفحه مدیریت وب کمک بگیرید.
- مودم را مجدداً راه‌اندازی نمایید (Restart).
- تنظیمات مودم را به تنظیمات کارخانه برگردانید.
- با شماره گیری ۷۰۰ از سیم کارت ایرانسل یا ۰۹۳۷۷۰۰۰۰۰۰ از سایر خطوط با مرکز تماس ایرانسل ارتباط برقرار کنید.

LTE علامت تجاری ETSI است.

31010SCT_01