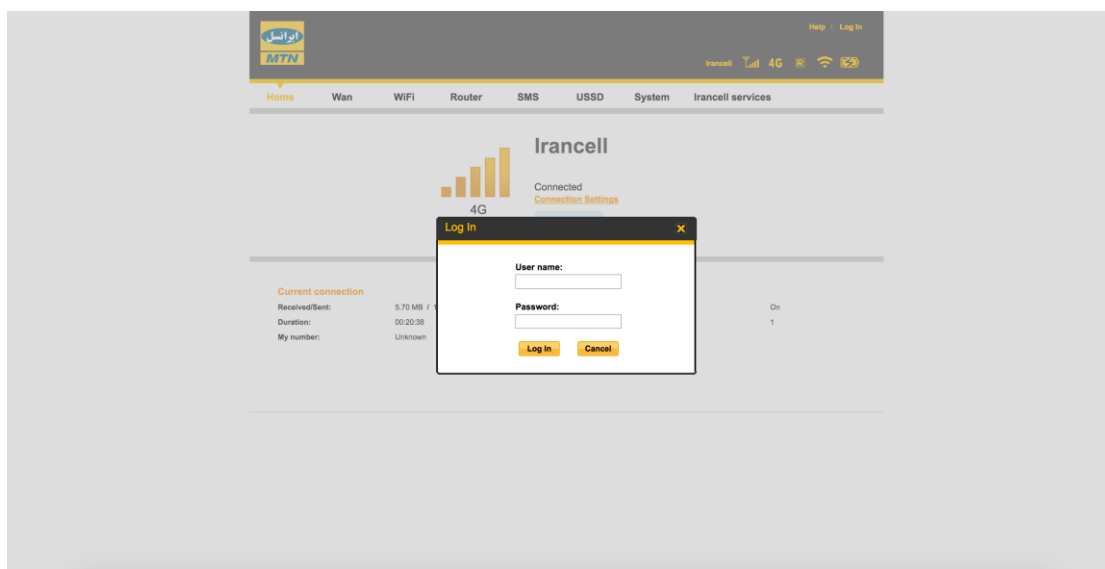
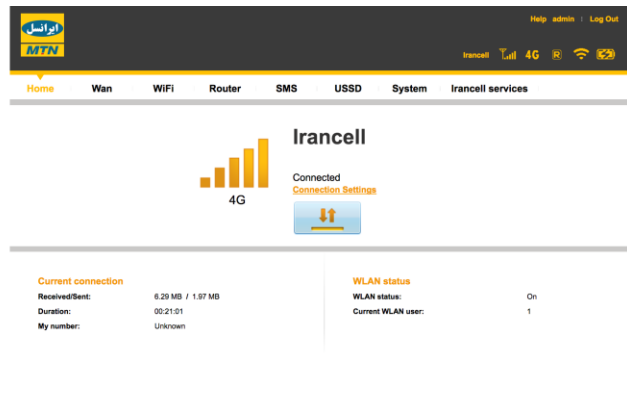


راهنمای به‌روزرسانی

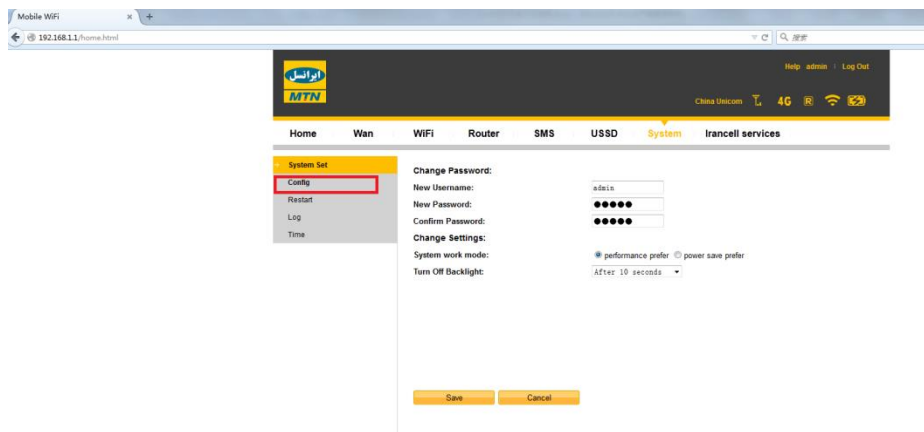
- لطفا پیش از به‌روزرسانی دستگاه، مطمئن شوید به اندازه کافی شارژ دارد و مودم همراه خود را با استفاده از کابل USB به رایانه متصل نمایید.
- مرورگر را باز کرده، **192.168.1.1** را در قسمت آدرس وارد کنید و کلید “Enter” را بزنید.
- در قسمت ورود، نام کاربری و کلمه عبور خود را وارد کنید.
 - نام کاربری و کلمه عبور پیش‌فرض **admin** است.



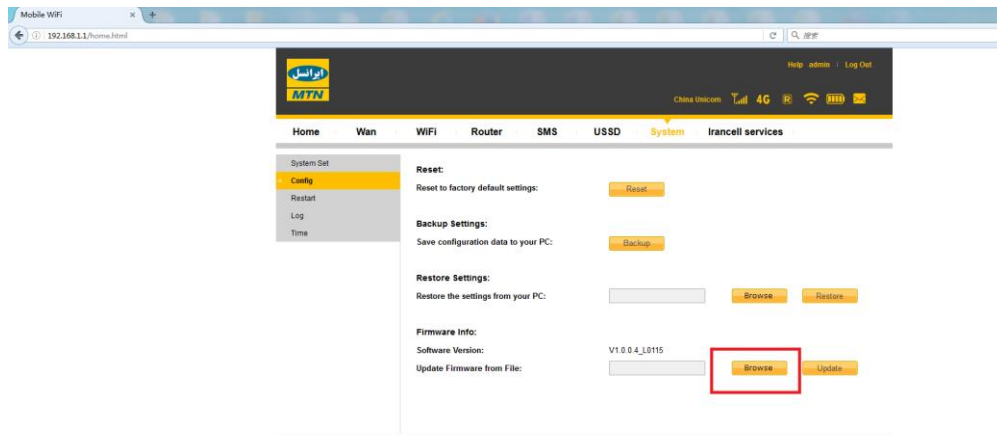
- مطابق تصویر زیر، روی گزینه **System** کلیک کنید.



- طبق این تصویر، روی دکمه **Config** کلیک کنید.



- در این مرحله، پس از کلیک روی گزینه **Browse**، فایل به روزرسانی **LWD6501.bin** را انتخاب کنید و روی **Update** کلیک نمایید.



Firmware Info:

Software Version:

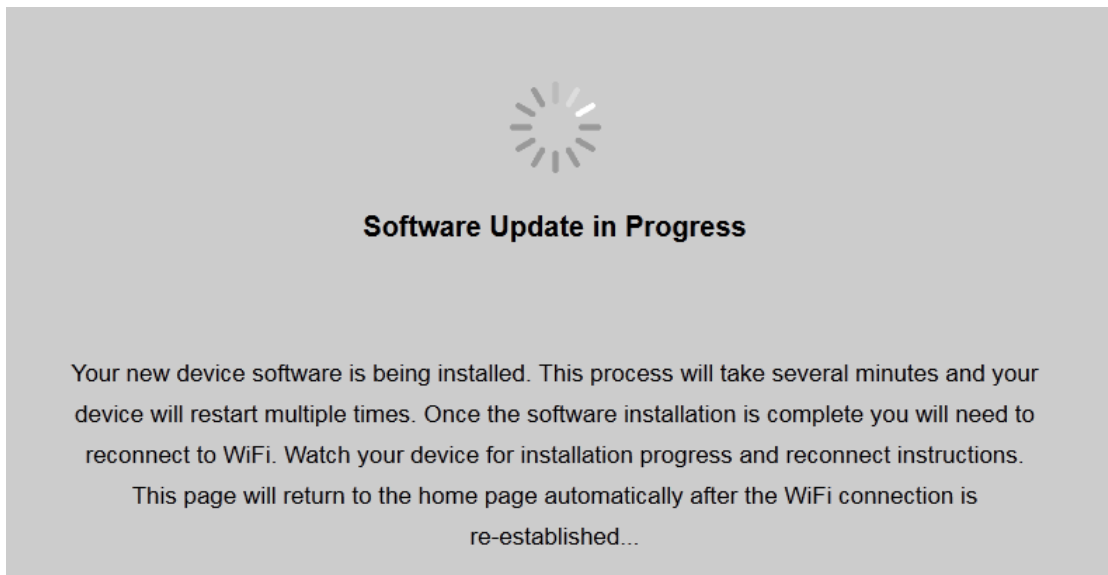
V1.0.1.0_L0117

Update Firmware from File:

Browse

Update

- با شروع به روزرسانی (تصویر زیر)، اطمینان حاصل کنید که دستگاه به شارژر متصل است یا برای انجام به روزرسانی به اندازه کافی شارژ دارد.



- پس از تکمیل به روزرسانی، به طور خودکار به صفحه اصلی بازمی‌گردید.