



راهنمای تنظیمات مودم Wi-Fi

WIXFMM-130

به نام خدا

تنظیمات مودم

- تنظیمات مودم وایمکس در چند **Mode** امکان پذیر است؟

این کار در دو **Mode** قابل انجام است:

۱. **Bridge mode**: لازم است کاربر برای هر بار استفاده از سرویس وایمکس، شناسه وایمکس و رمز عبور را در پورتال وایمکس وارد کند.

۲. **Route mode**: کاربر، اطلاعات مربوط به شناسه وایمکس و رمز عبور خود را یک بار در بخش مربوط به تنظیمات مودم وارد کرده و پس از آن تنها با اتصال مودم به رایانه شخصی خود به صورت خودکار به شبکه اینترنت متصل خواهد شد.

- آیا در صورت تغییر **Mode**، طرح تعرفه من تغییر خواهد کرد؟

خیر، تغییر **Mode** به تنظیمات مودم بستگی دارد.

- آیا در صورت تغییر **Mode** باید هزینه اضافی بپردازم؟

خیر، برای تغییر **Mode** هیچ هزینه اضافه ای پرداخت نمی شود.

- در صورت تغییر **Mode** آیا می توانم مودم را به صورت اشتراکی استفاده کنم؟

با تغییر تنظیمات از **Bridge mode** به **Route mode** شما می توانید مودم خود را به صورت اشتراکی استفاده نمایید. لازم به ذکر است که در این حالت، حساب وایمکس نیز به صورت اشتراکی استفاده می گردد (هر کاربر نمی تواند حساب وایمکس خود را استفاده نماید) و پهنای باند تخصیص یافته به حساب وایمکس تقسیم می گردد.

- در صورت تغییر **Mode**، آیا پنجره مربوط به تایمر باز می شود؟

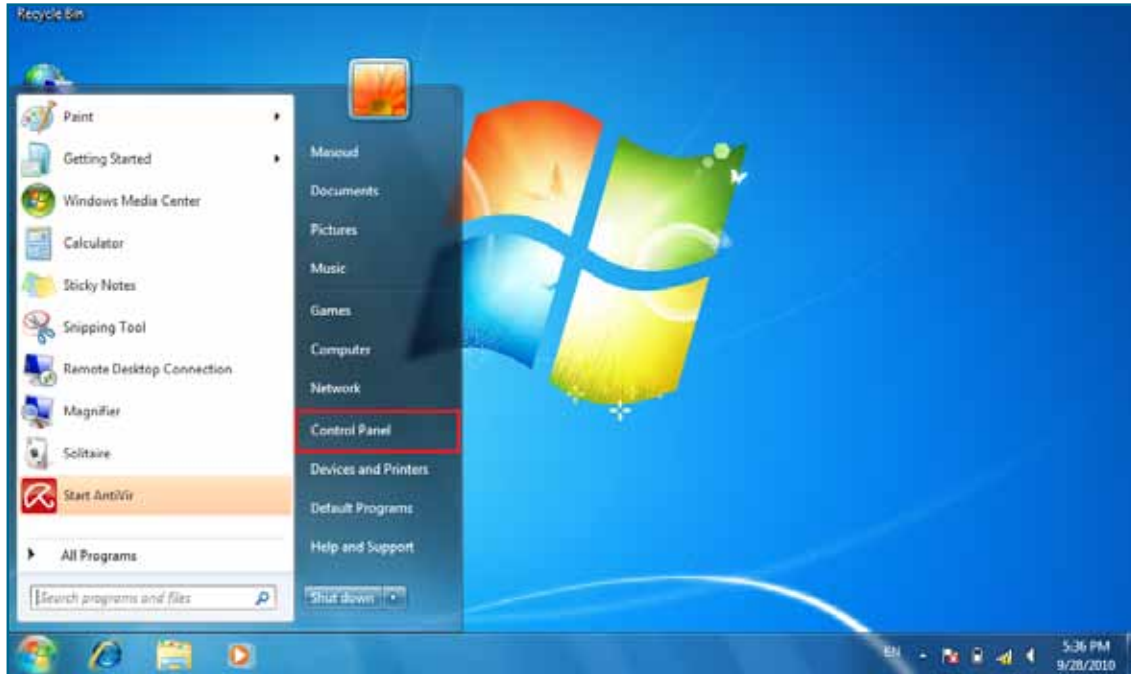
خیر، با تغییر تنظیمات از **Bridge mode** به **Route mode** پنجره مربوط به تایمر باز نخواهد شد.

تغییر تنظیمات مودم از **Bridge Mode** به **Route Mode** و بالعکس

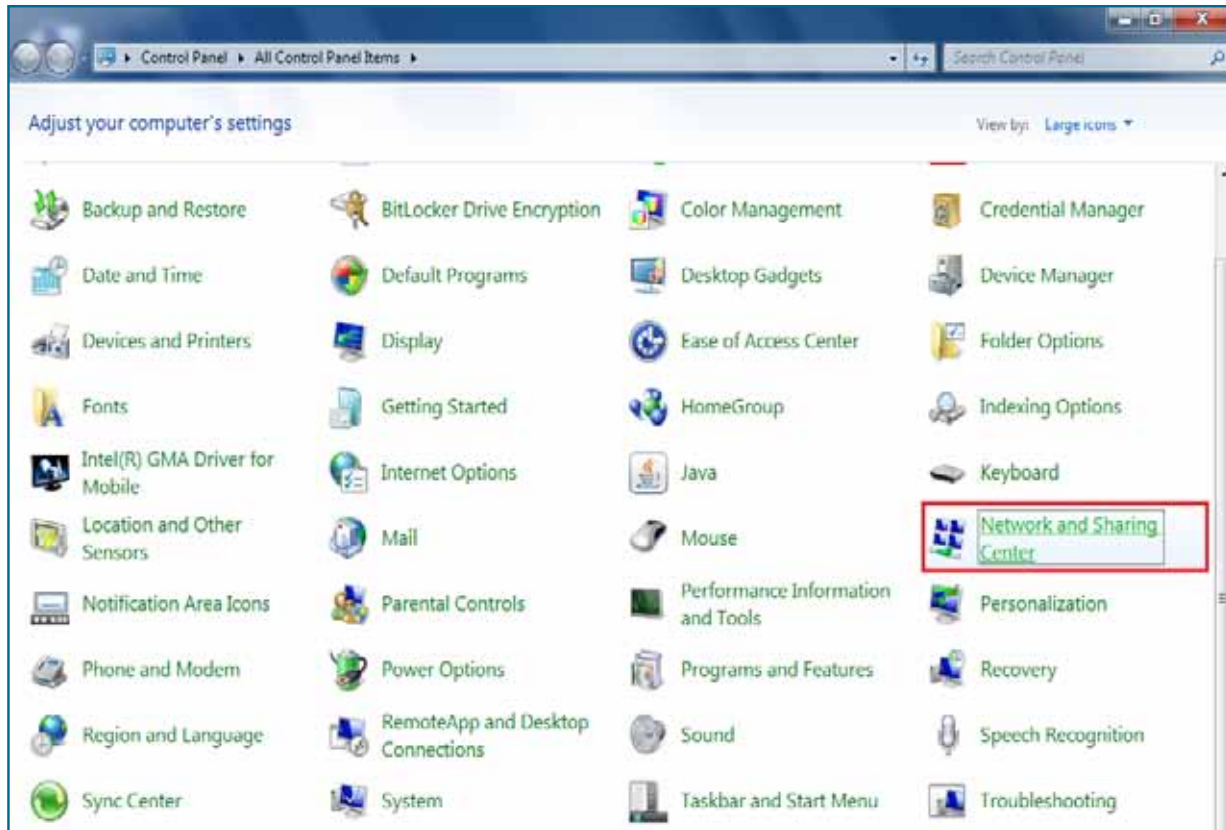
- چگونه می توانم تنظیمات مودم را از **Bridge mode** به **Route mode** تغییر دهم ؟

در صورتی که مدل مودم شما (**WIXFMM-130**) است می توانید از روش زیر برای تغییر Mode استفاده کنید:

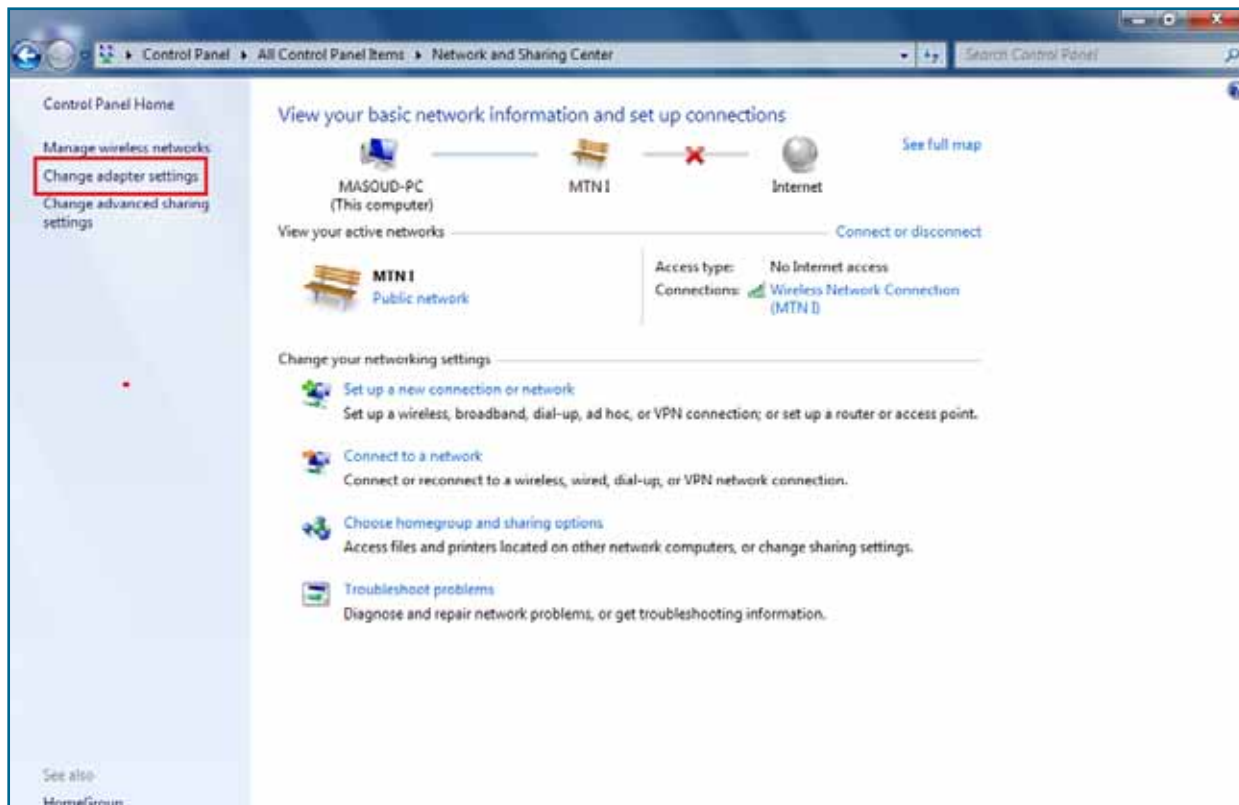
ابتدا لازم است تنظیمات IP خود را در حالت دستی قرار دهید. برای این کار، از منوی Start به بخش Control Panel مراجعه کنید.



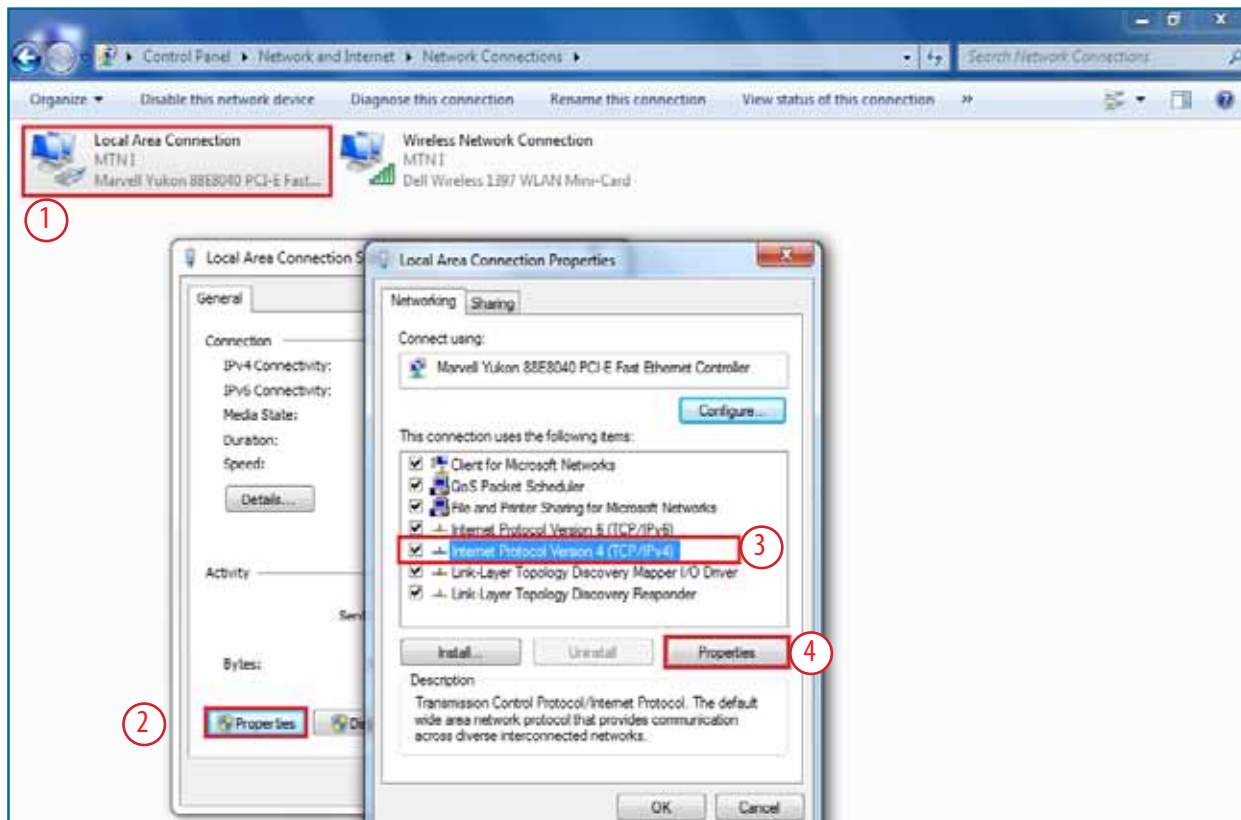
در پنجره جاری آیکن Network and Sharing Center را انتخاب کنید



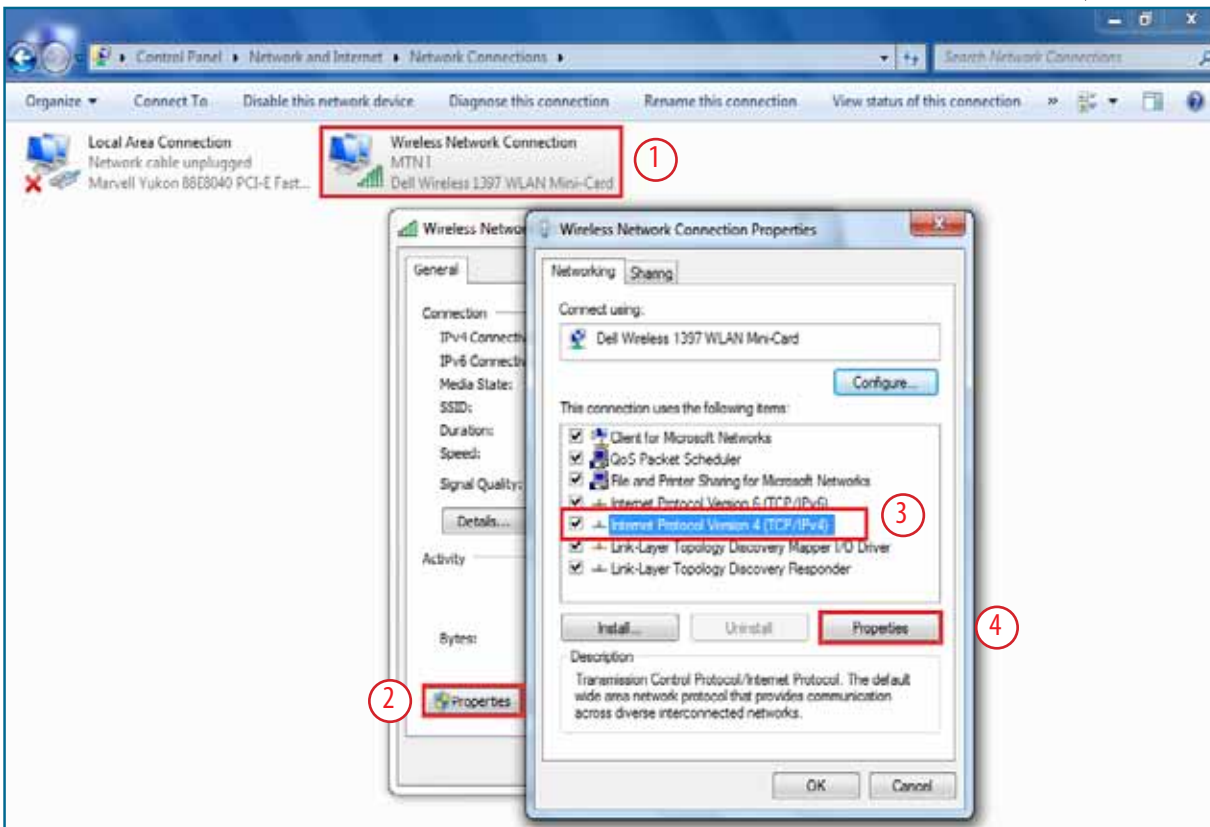
سپس در پنجره بازشده Change adapter settings را انتخاب نمایید.



سپس در پنجره بازشده در صورتی که از کابل شبکه استفاده می نمایید بروی Local Area Connection کارت شبکه خود دوبار کلیک نمایید و به ترتیب مشخص شده ادامه دهید.



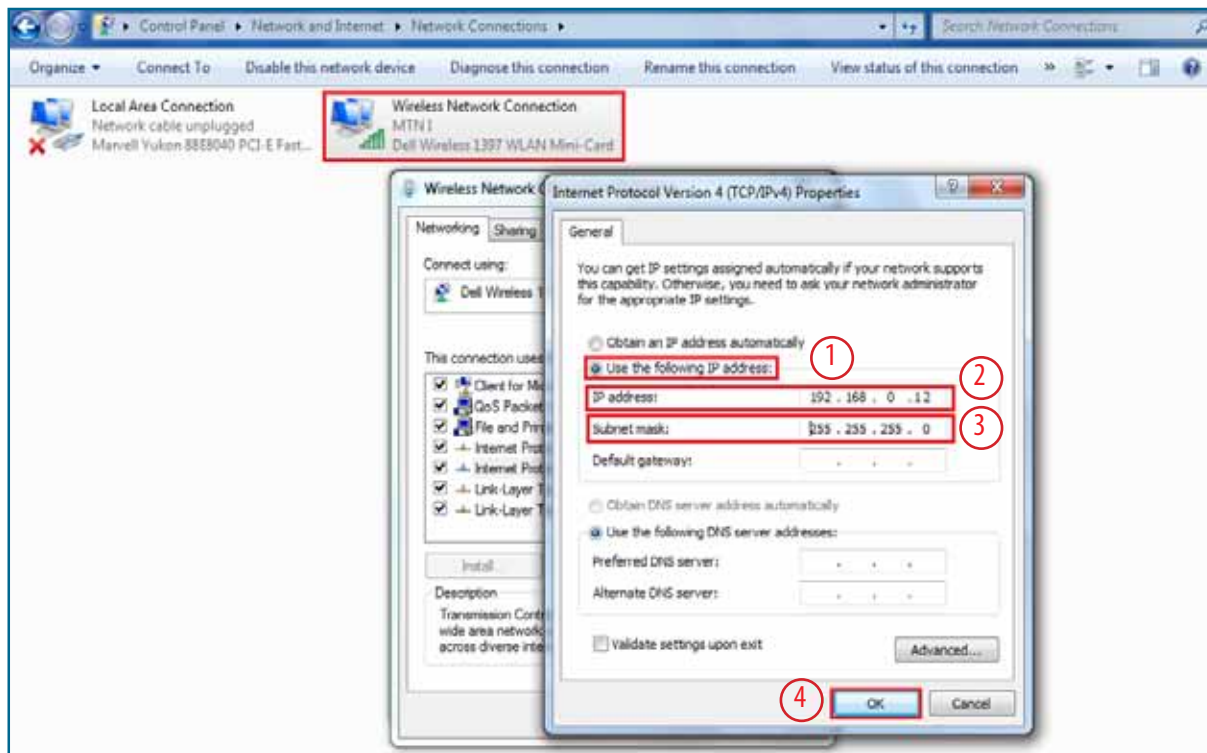
در صورتی که از سیستم Wireless استفاده می‌نمایید بروی Wireless Network Connection کلیک نمایید و به ترتیب مشخص شده ادامه دهید.



- برای مودم Wi-Fi با مدل (WIXFMM-130) لازم است تنظیمات Subnet mask , IP address را به صورت زیر وارد کنید.

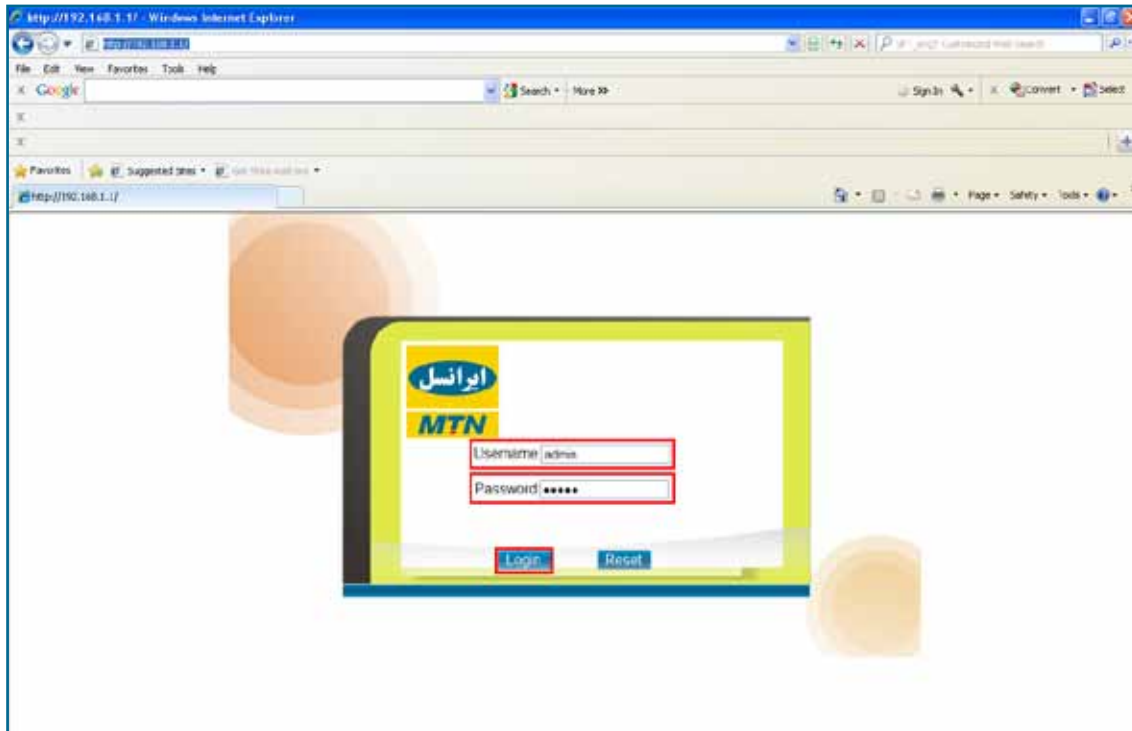
IP Address: 192.168.1.*
Subnet mask: 255.255.255.0

به جای علامت * در قسمت IP address هر عدد دلخواه از ۲ تا ۲۵۴ می توان قرار داد.



سپس، به صفحه مرورگر خود مراجعه کرده و آدرس <http://192.168.1.1> را وارد نمایید.
در صفحه باز شده، اطلاعات زیر را وارد کنید و سپس روی گزینه Login کلیک کنید.

User name: **admin**
Password: **admin**



از منوی سمت چپ به قسمت WiMAX و سپس به Authentication مراجعه نمایید و تنظیمات زیر را وارد کنید.

Phase1: **EAP-TTLS**

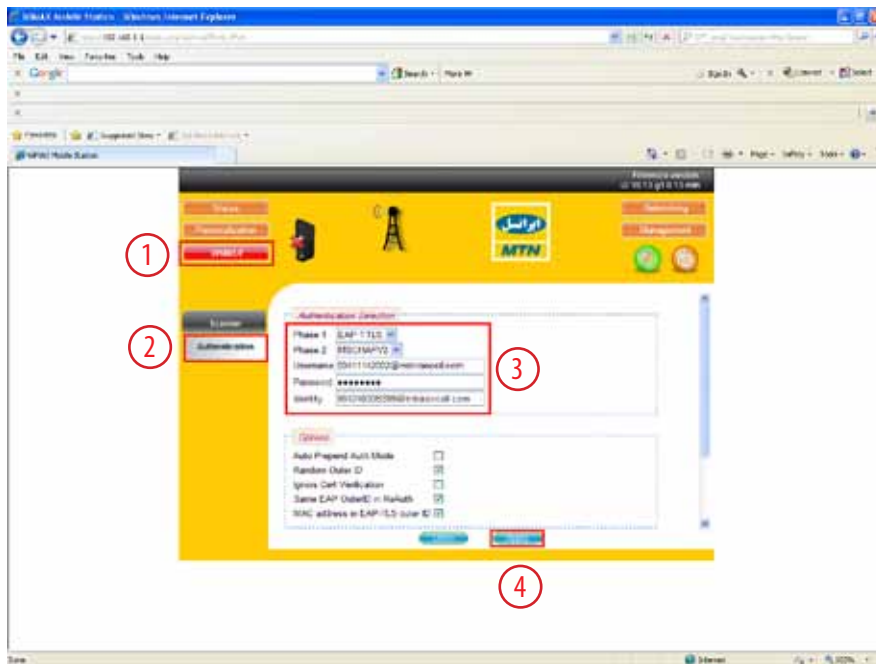
Phase2: **MSCHAPV2**

User Name: شناسه وایمکس @**mtnirancell.com**

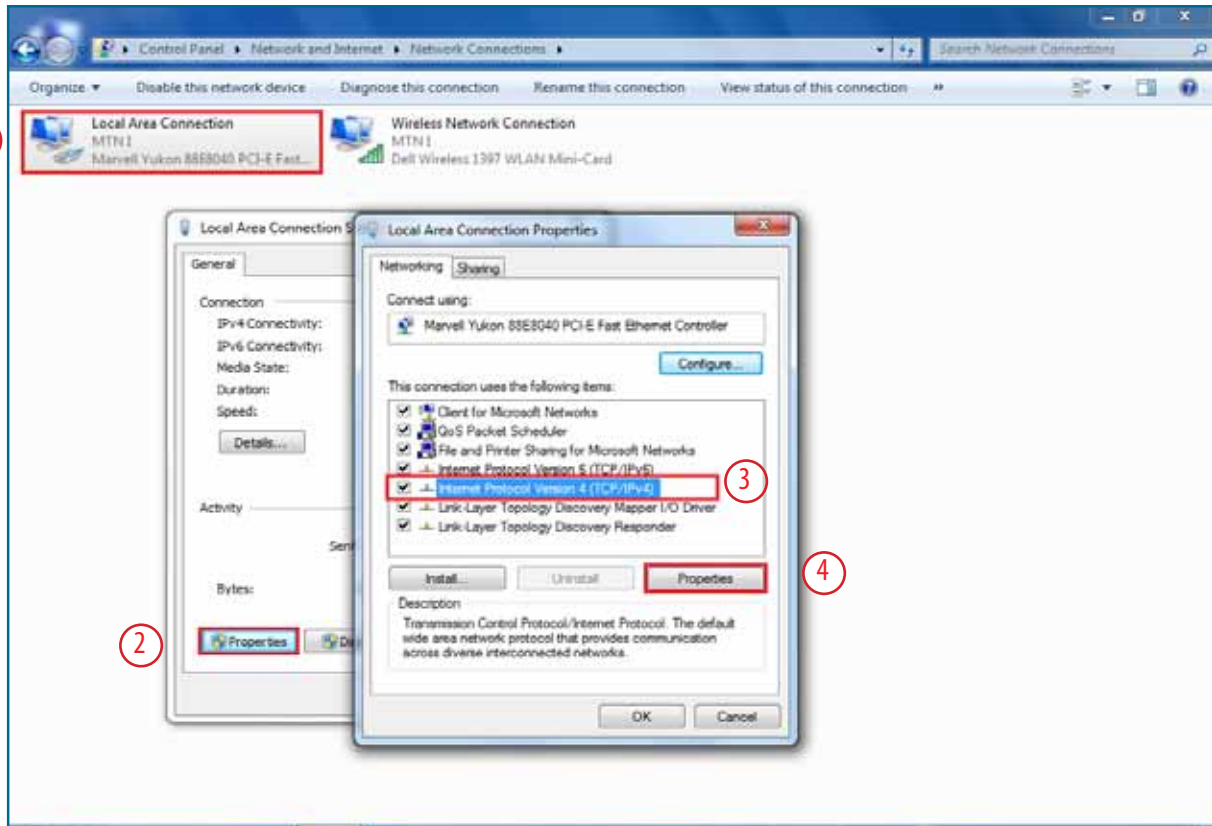
Password: رمز عبور وایمکس

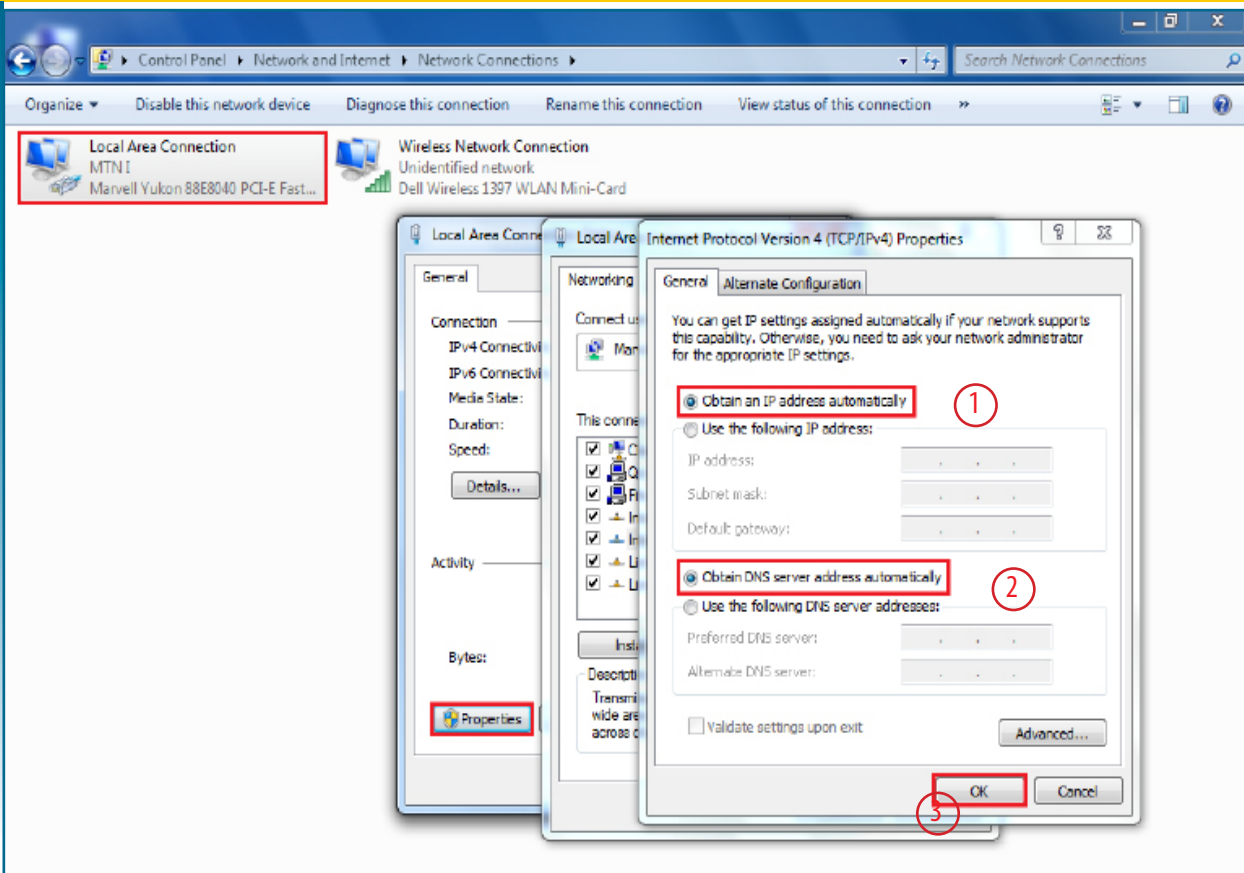
Identity: آدرس مک مودم @**mtnirancell.com**

این مورد به صورت پیش فرض تکمیل شده است.

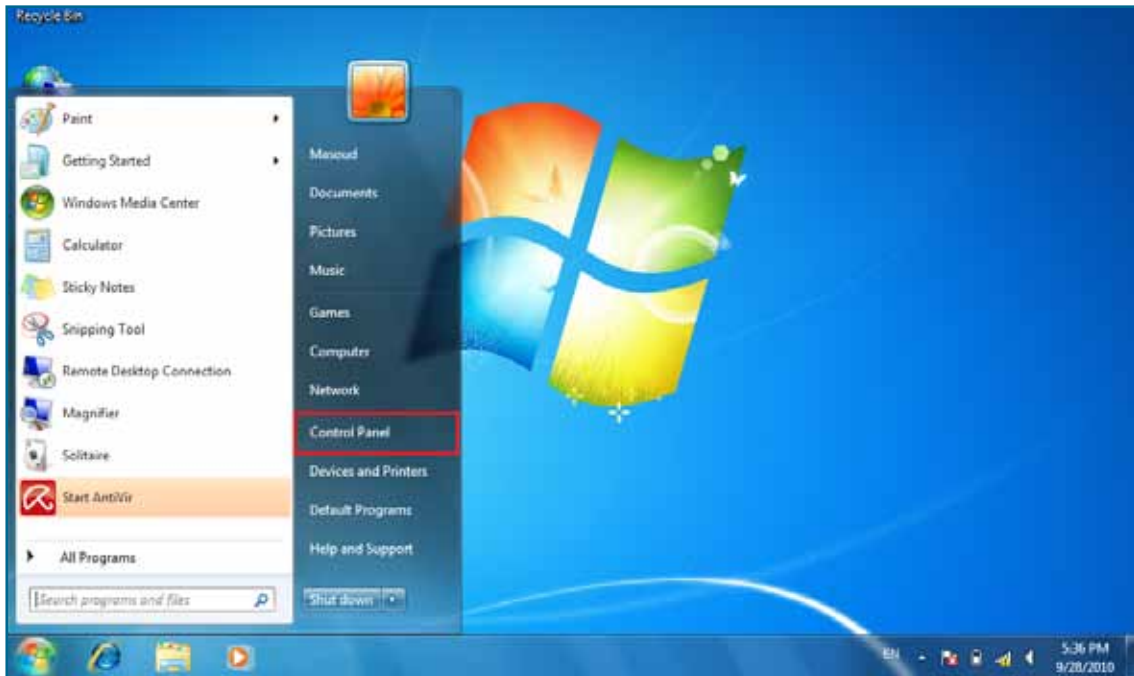


در آخر لازم است تنظیمات TCP/IP را دوباره به حالت اتوماتیک بازگردانید.

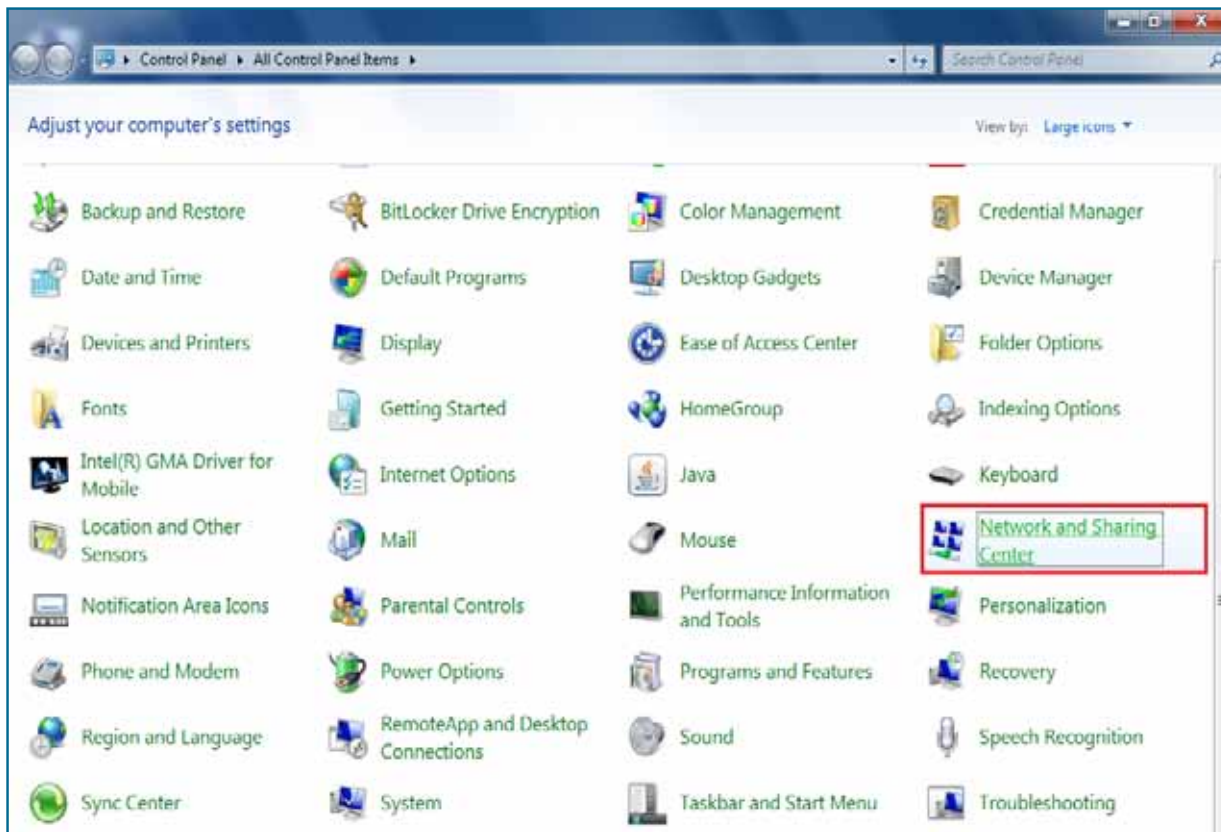




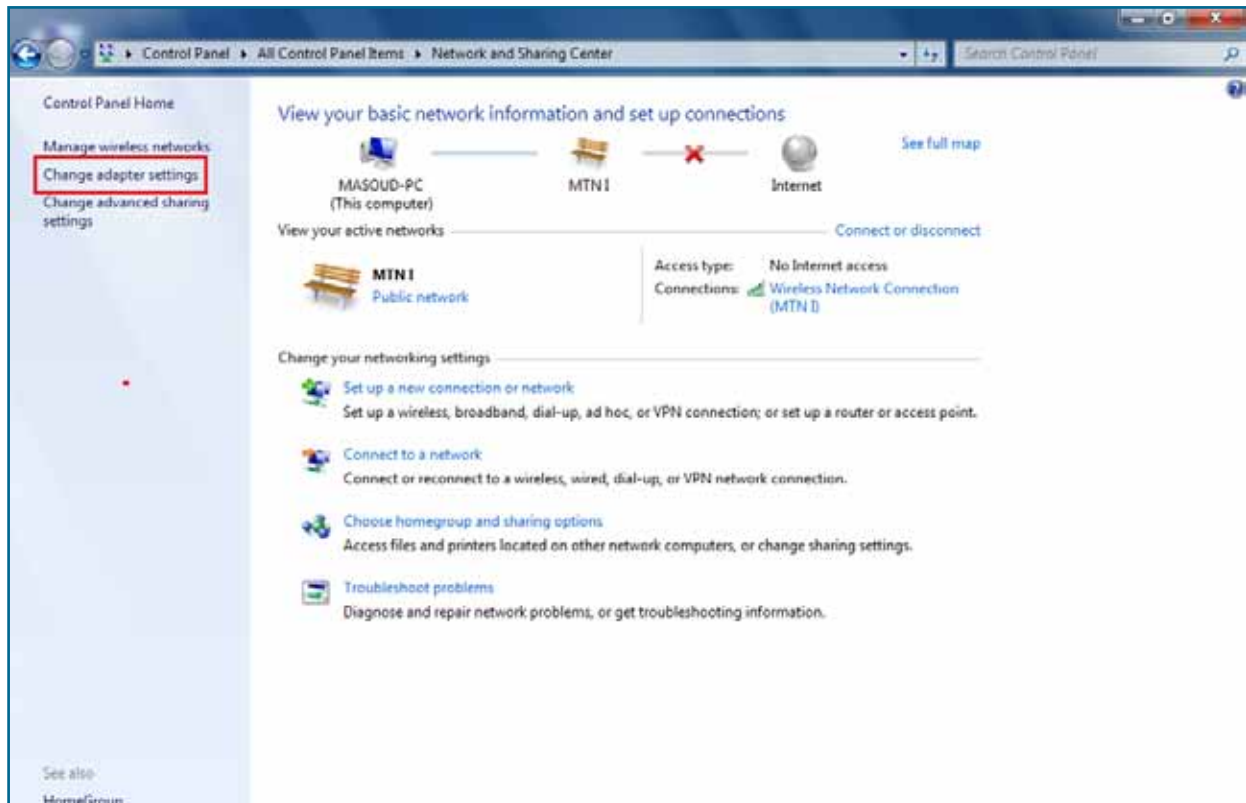
- چگونه می توانم تنظیمات مودم را از **Route mode** به **Bridge mode** تغییر دهم ؟
در صورتی که مدل مودم شما (**WIXFMM-130**) است می توانید از روش زیر برای تغییر Mode استفاده کنید:
ابتدا لازم است تنظیمات IP خود را در حالت دستی قرار دهید برای این کار از منوی start به بخش control panel مراجعه کنید.



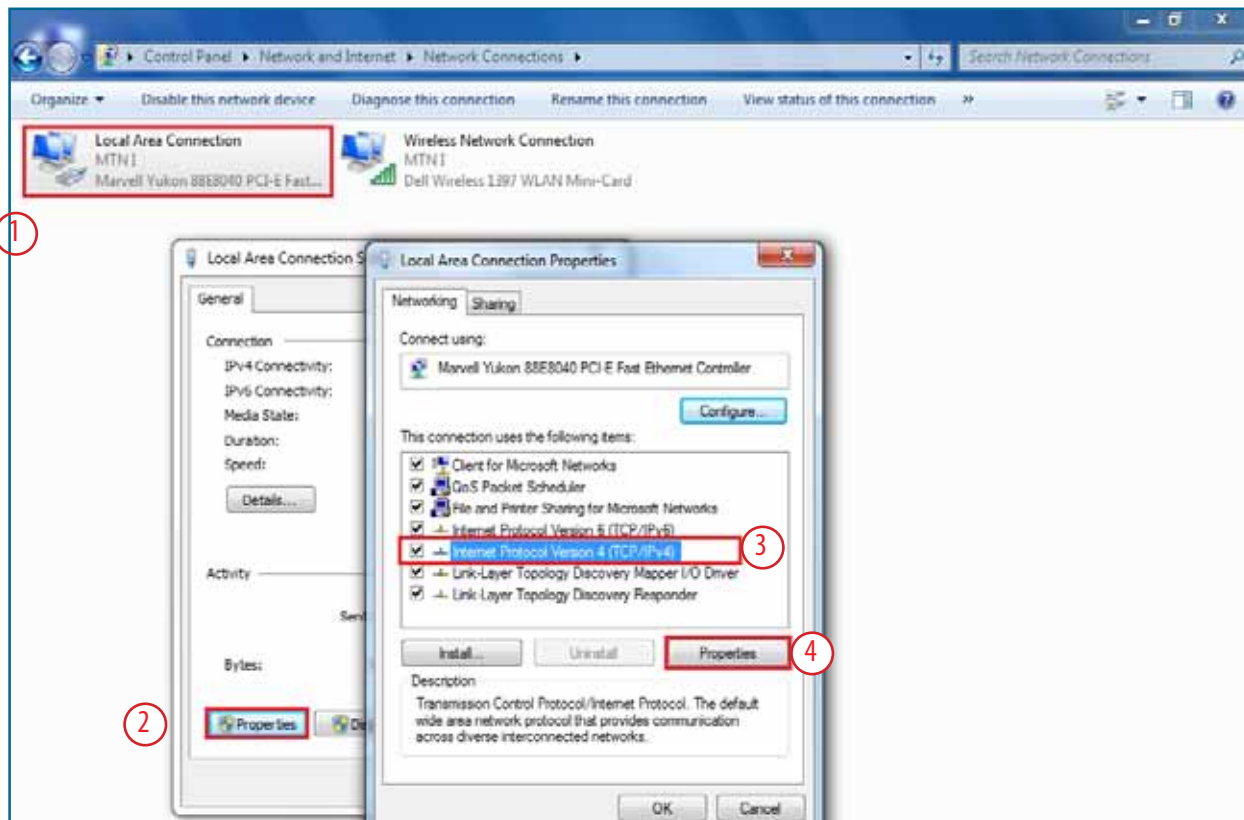
در پنجره جاری آیکن Network and Sharing Center را انتخاب کنید



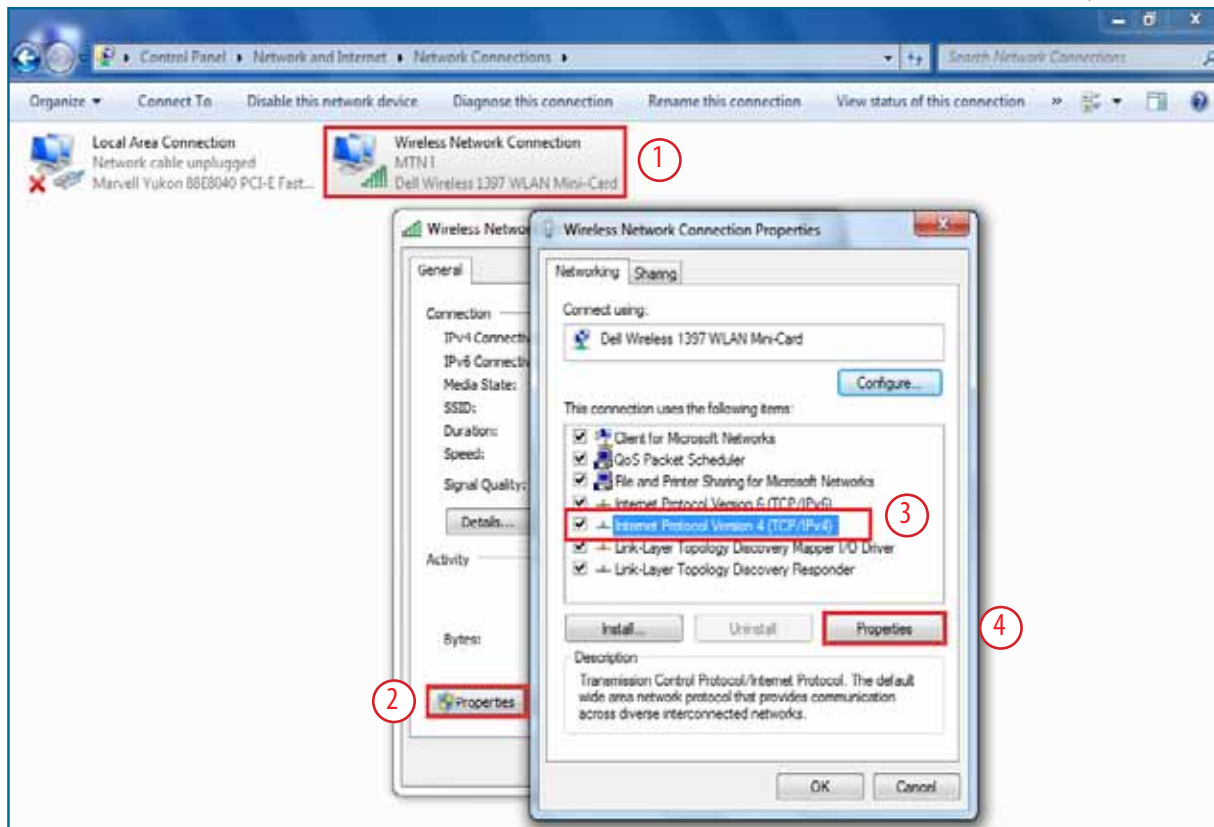
سپس در پنجره باز شده Change adapter settings را انتخاب نمایید.



سپس در پنجره باز شده در صورتی که از کابل شبکه استفاده می نمایید بروی Local Area Connection کارت شبکه خود کلیک نمایید و به ترتیب مشخص شده ادامه دهید.



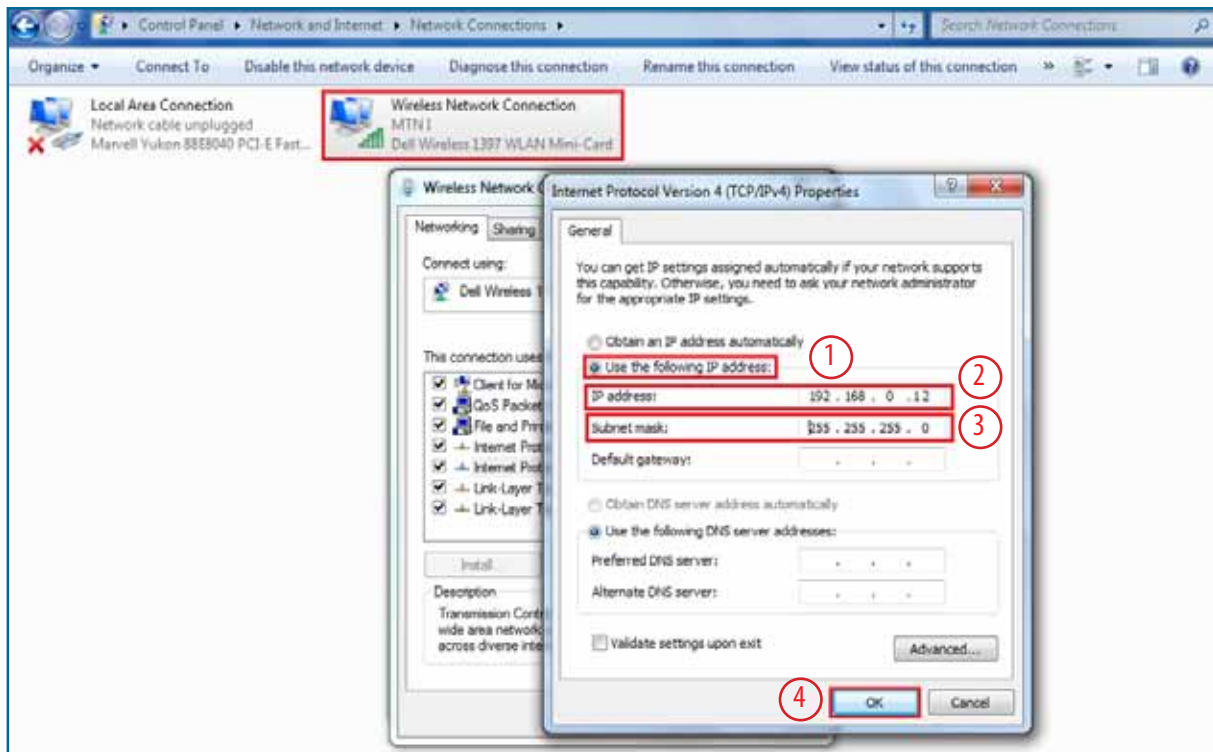
و در صورتی که از سیستم Wireless استفاده می‌نمایید بروی Wireless Network Connection کلیک نمایید و به ترتیب مشخص شده ادامه دهید.



- برای مودم Wi-Fi با مدل (WIXFMM-130) لازم است تنظیمات Subnet mask , IP address را به صورت زیر وارد کنید.

IP Address: 192.168.1.*
Subnet mask: 255.255.255.0

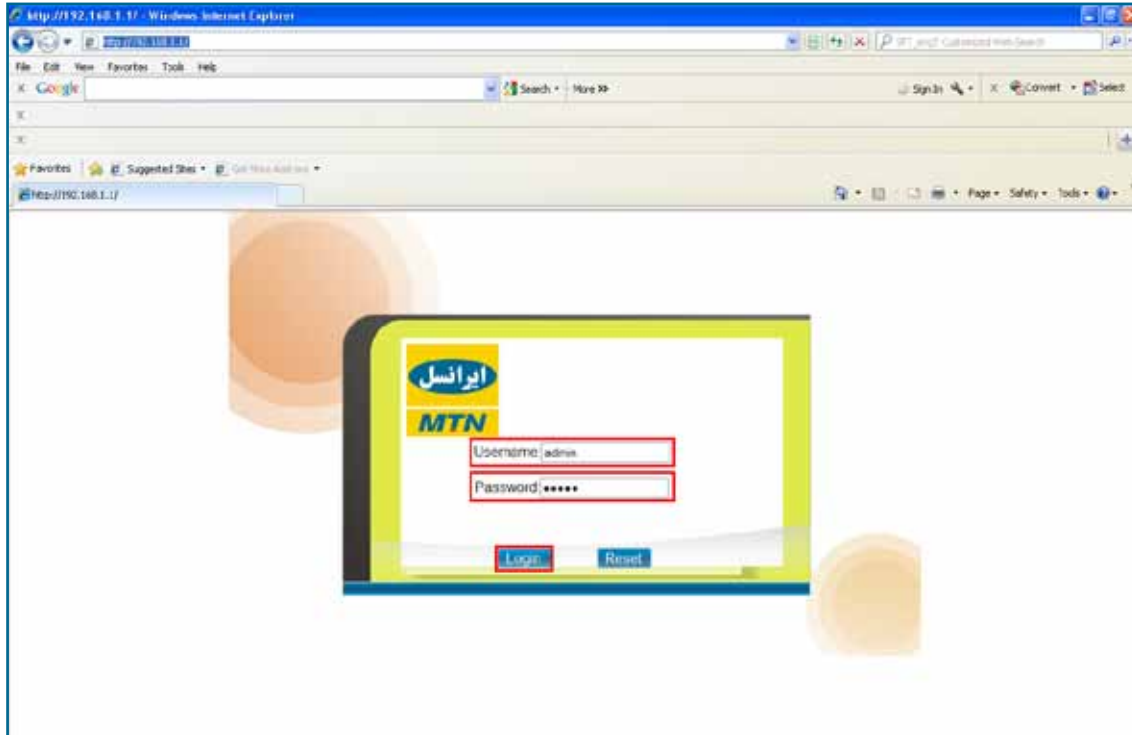
به جای علامت * در قسمت IP address هر عدد دلخواه از ۲ تا ۲۵۴ می توان قرار داد.



سپس، به صفحه مرورگر خود مراجعه کرده و آدرس <http://192.168.1.1> را وارد نمایید.
در صفحه باز شده، اطلاعات زیر را وارد کنید و سپس روی گزینه Login کلیک کنید.

User name: **admin**

Password: **admin**

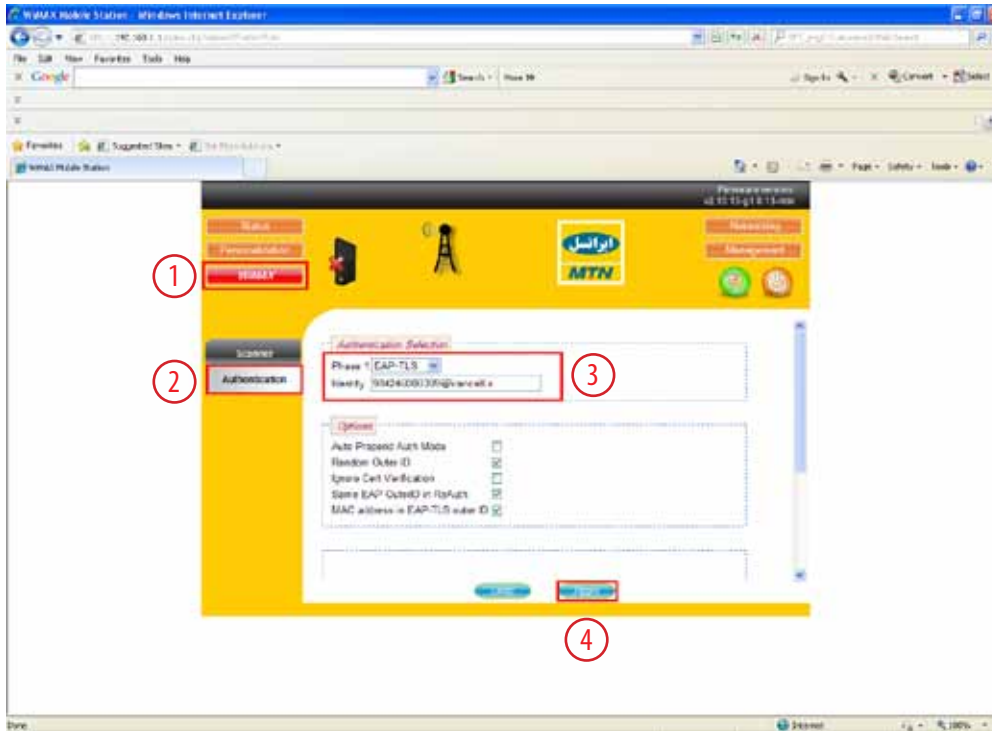


از منوی سمت چپ به قسمت Wimax و سپس به Authentication مراجعه نمایید و تنظیمات زیر را وارد کنید.

Phase1: EAP-TLS

Identity: آدرس مک مودم: @irancell.ir

این مورد به صورت پیش فرض تکمیل شده است.



در آخر لازم است تنظیمات TCP/IP را دوباره به حالت اتوماتیک بازگردانید.

