



# راهنمای تنظیمات مودم Wi-Fi

**WIXFBR-105**

به نام خدا

## تنظیمات مودم

- تنظیمات مودم وایمکس در چند **Mode** امکان پذیر است؟

این کار در دو **Mode** قابل انجام است:

۱. **Bridge mode**: لازم است کاربر برای هر بار استفاده از سرویس وایمکس، شناسه وایمکس و رمز عبور را در پورتال وایمکس وارد کند.

۲. **Route mode**: کاربر، اطلاعات مربوط به شناسه وایمکس و رمز عبور خود را یک بار در بخش مربوط به تنظیمات مودم وارد کرده و پس از آن تنها با اتصال مودم به رایانه شخصی خود به صورت خودکار به شبکه اینترنت متصل خواهد شد.

- آیا در صورت تغییر **Mode**، طرح تعرفه من تغییر خواهد کرد؟

خیر، تغییر **Mode** به تنظیمات مودم بستگی دارد.

- آیا در صورت تغییر **Mode** باید هزینه اضافی بپردازم؟

خیر، برای تغییر **Mode** هیچ هزینه اضافه ای پرداخت نمی شود.

- در صورت تغییر **Mode** آیا می توانم مودم را به صورت اشتراکی استفاده کنم؟

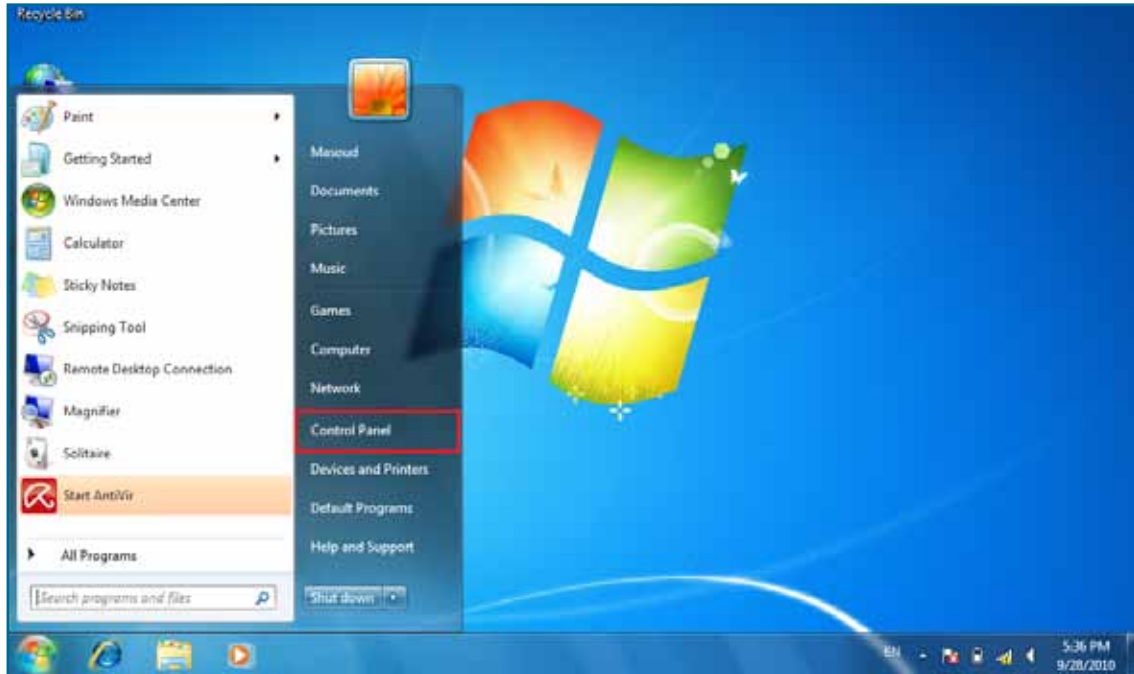
با تغییر تنظیمات از **Bridge mode** به **Route mode** شما می توانید مودم خود را به صورت اشتراکی استفاده نمایید. لازم به ذکر است که در این حالت، حساب وایمکس نیز به صورت اشتراکی استفاده می گردد (هر کاربر نمی تواند حساب وایمکس خود را استفاده نماید) و پهنای باند تخصیص یافته به حساب وایمکس تقسیم می گردد.

- در صورت تغییر **Mode**، آیا پنجره مربوط به تایمر باز می شود؟

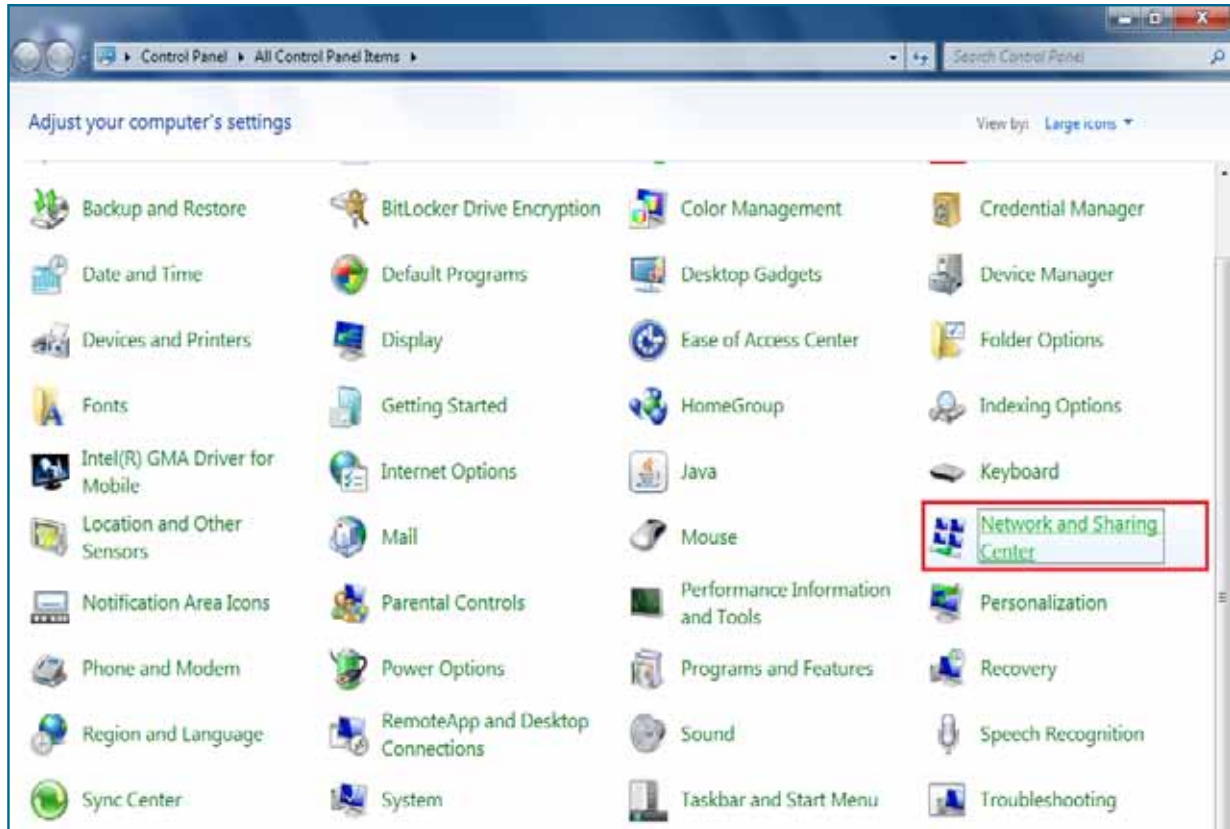
خیر، با تغییر تنظیمات از **Bridge mode** به **Route mode** پنجره مربوط به تایمر باز نخواهد شد.

## تغییر تنظیمات مودم از **Bridge Mode** به **Route Mode** و بالعکس

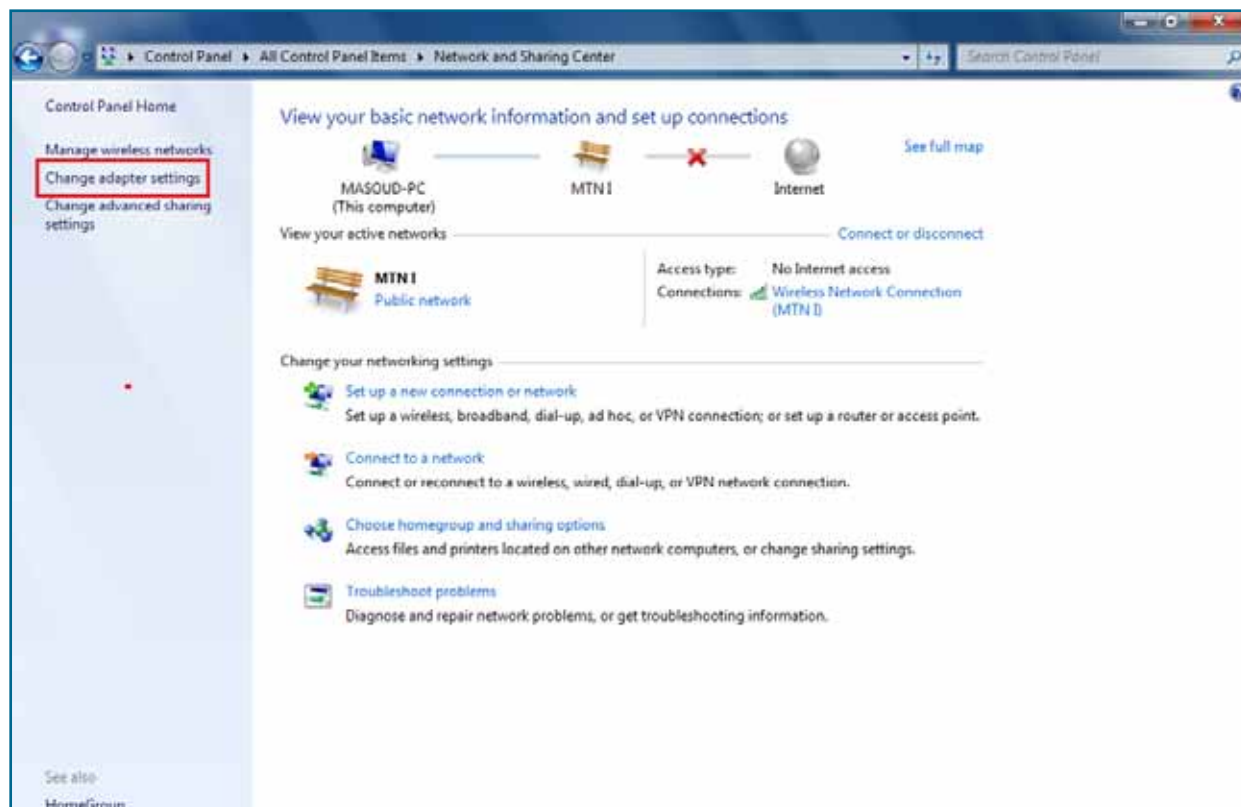
- چگونه می توانم تنظیمات مودم را از **Bridge mode** به **Route mode** تغییر دهم ؟  
در صورتی که مدل مودم شما (**WIXFBR-105**) است می توانید از روش زیر برای تغییر Mode استفاده کنید:  
ابتدا لازم است تنظیمات IP خود را در حالت دستی قرار دهید. برای این کار، از منوی Start به بخش Control Panel مراجعه کنید.



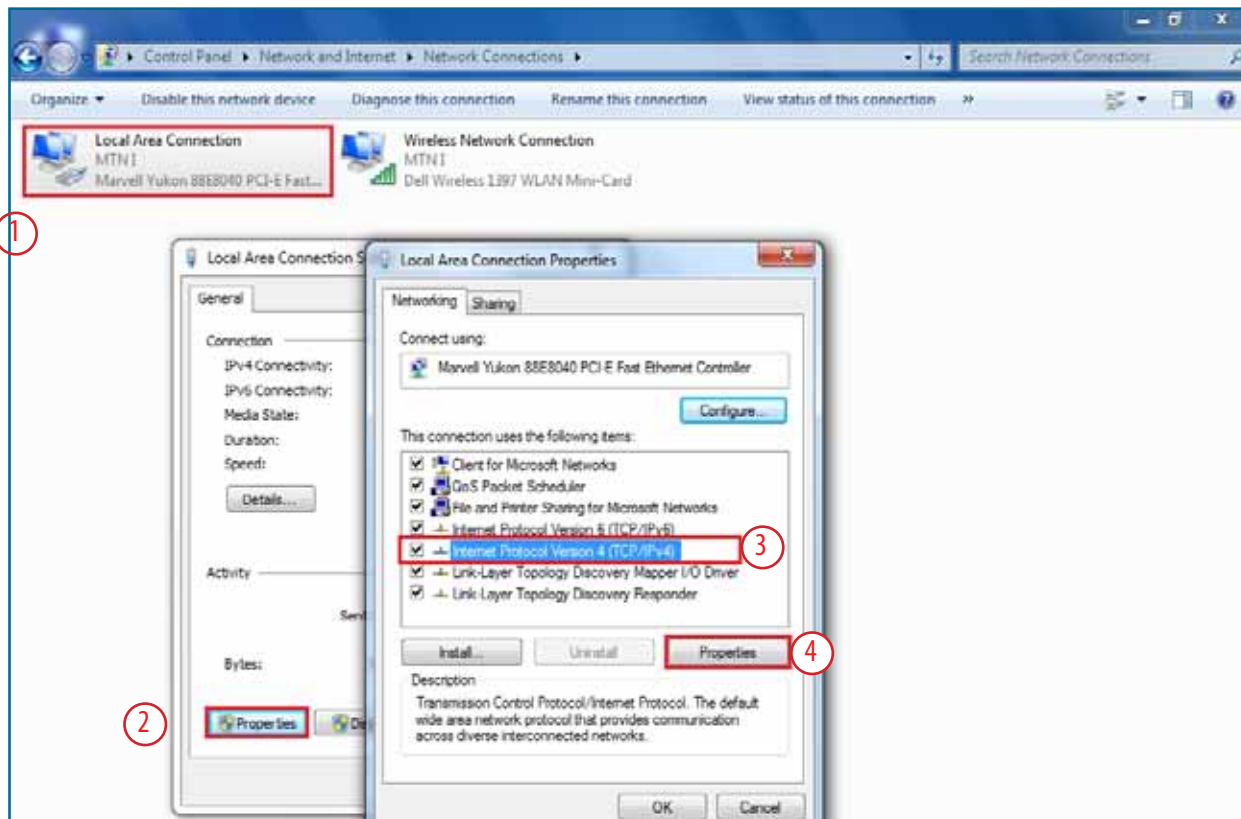
در پنجره جاری آیکون Network and Sharing Center را انتخاب کنید



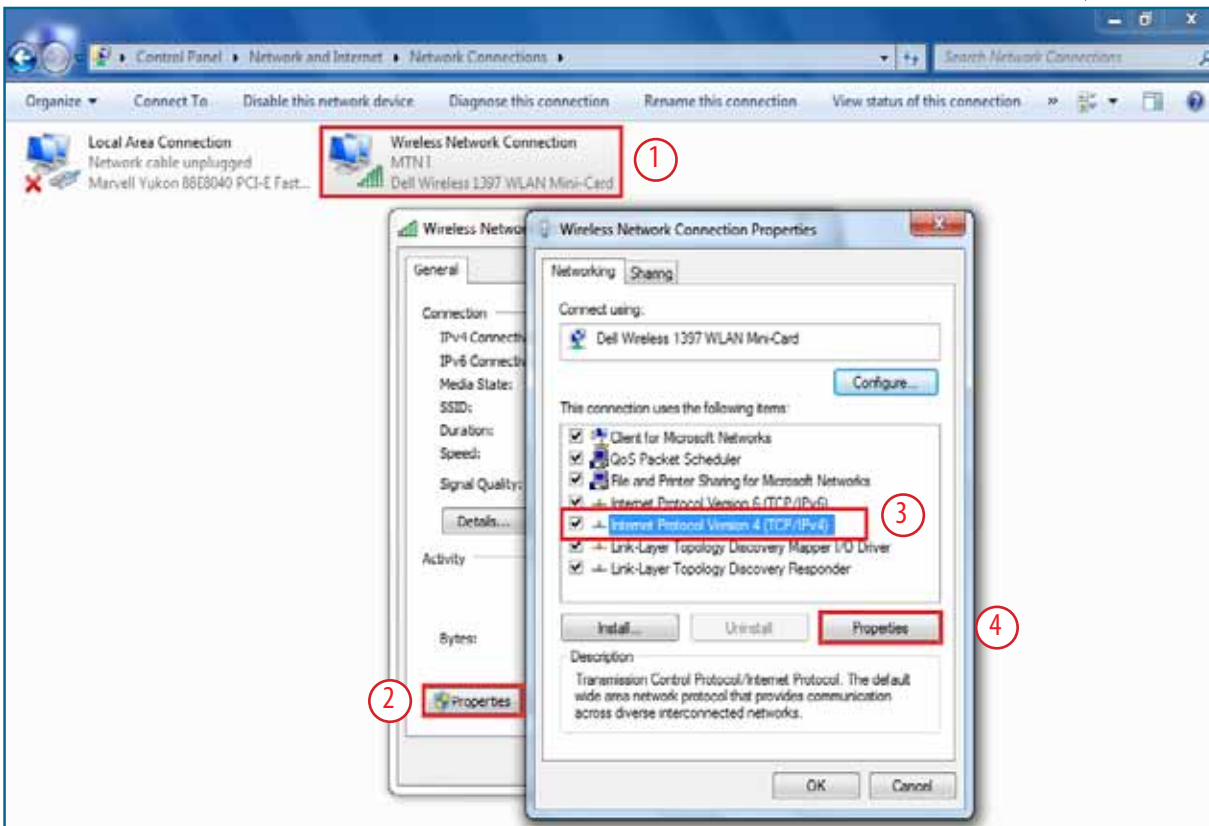
سپس در پنجره بازشده Change adapter settings را انتخاب نمایید.



سپس در پنجره باز شده در صورتی که از کابل شبکه استفاده می نمایید بروی Local Area Connection کارت شبکه خود کلیک نمایید و به ترتیب مشخص شده ادامه دهید.



در صورتی که از سیستم Wireless استفاده می‌نمایید بروی Wireless Network Connection کلیک نمایید و به ترتیب مشخص شده ادامه دهید.

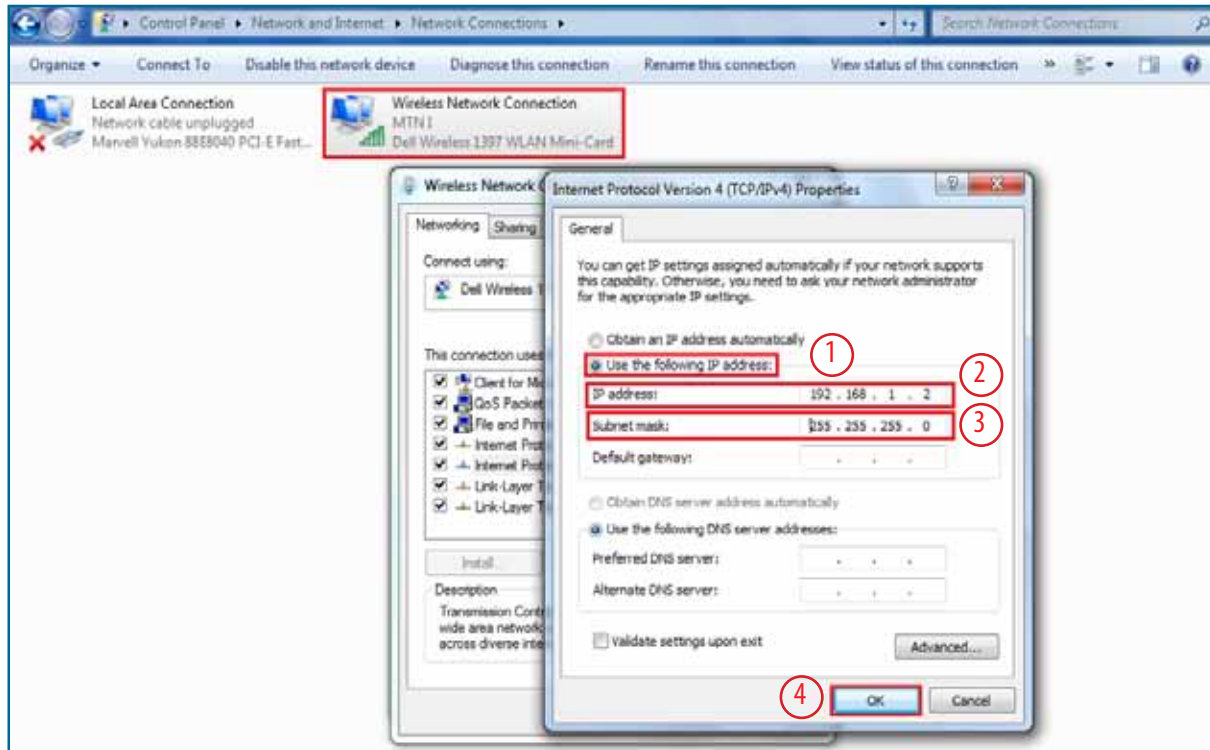




- برای مودم Wi-Fi با مدل (WIXFBR-105) لازم است تنظیمات IP address , Subnet mask را به صورت زیر وارد کنید.

IP Address: 192.168.1.\*  
Subnet mask: 255.255.255.0

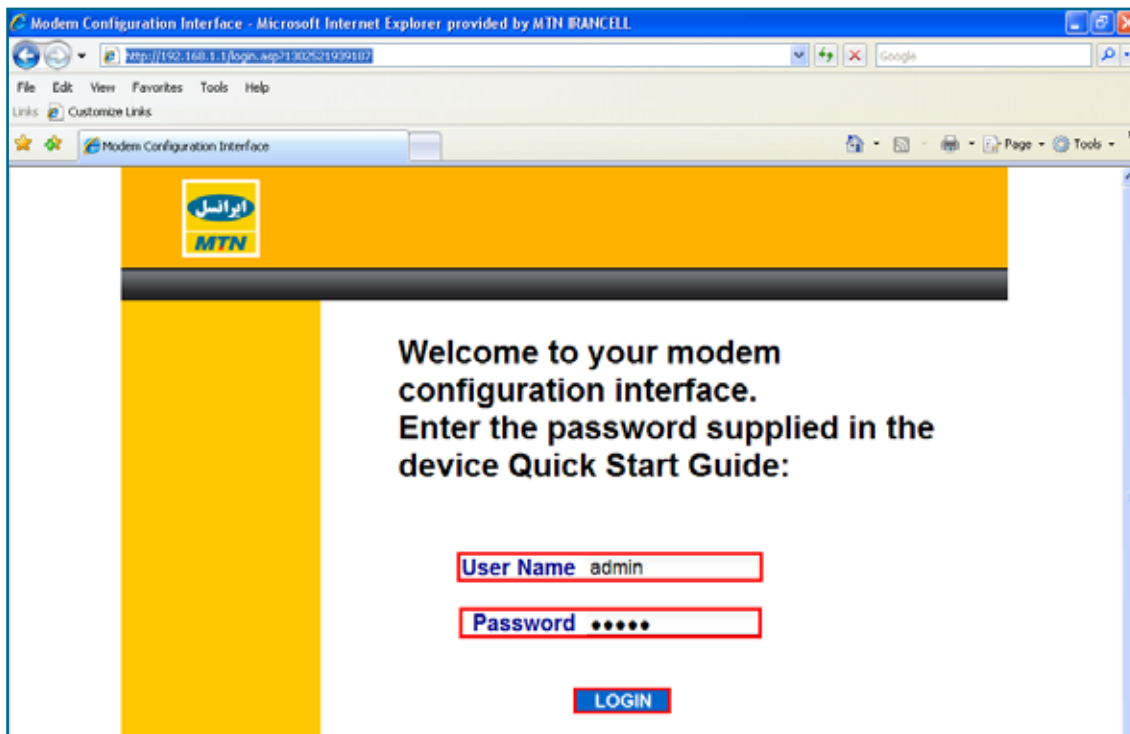
به جای علامت \* در قسمت IP address هر عدد دلخواه از ۲ تا ۲۵۴ می توان قرار داد.



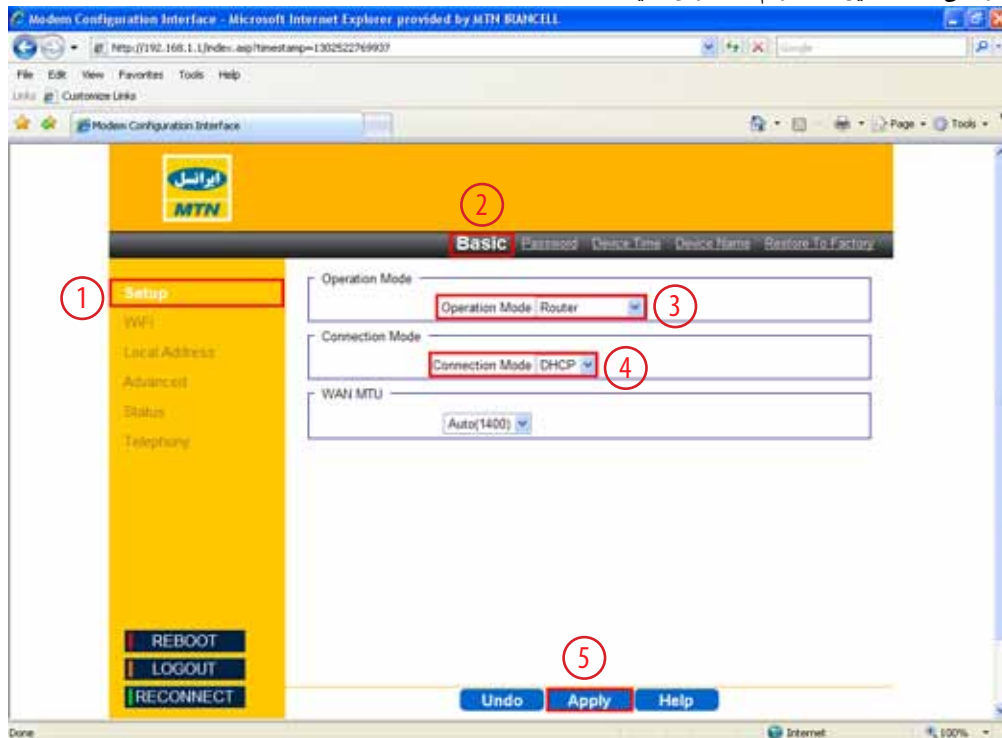
سپس، به صفحه مرورگر خود مراجعه کرده و آدرس <http://192.168.1.1> را وارد نمایید.  
در صفحه باز شده، اطلاعات زیر را وارد کنید و سپس روی گزینه Login کلیک کنید.

User name: **admin**

Password: **admin**



از منوی سمت چپ ابتدا گزینه Setup و سپس گزینه Basic را انتخاب نمایید. در قسمت Operation Mode گزینه Router و در قسمت Connection Mode گزینه DHCP را انتخاب نمایید. و سپس بر روی Apply کلیک کنید. در این حالت مودم به صورت خودکار مجدداً راه اندازی می شود. توجه: راه اندازی مجدد ۶۰ ثانیه طول می کشد. در این مدت مودم را خاموش نکنید.



پس از راه اندازی مجدد لازم است وارد صفحه Login (صفحه ۱۰) شده و مجدداً Username و Password را وارد نمایید.

از منوی سمت چپ به قسمت Advanced و از نوار بالای صفحه به Authentication مراجعه نمایید سپس تنظیمات زیر را وارد کنید.

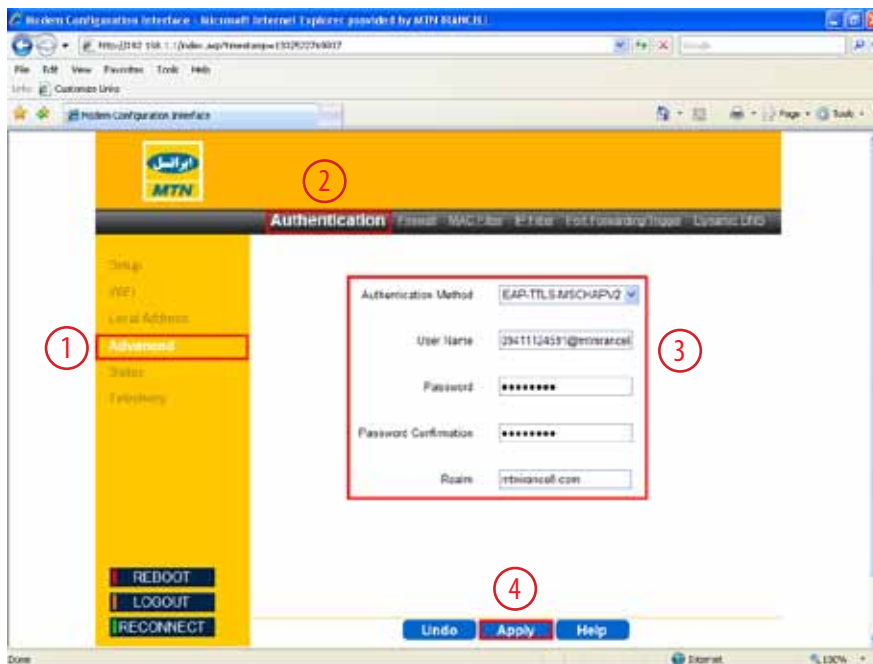
Authentication Method: **EAP-TLS-MSCHAPV2**

User Name: شناسه وایمکس @**mtnirancell.com**

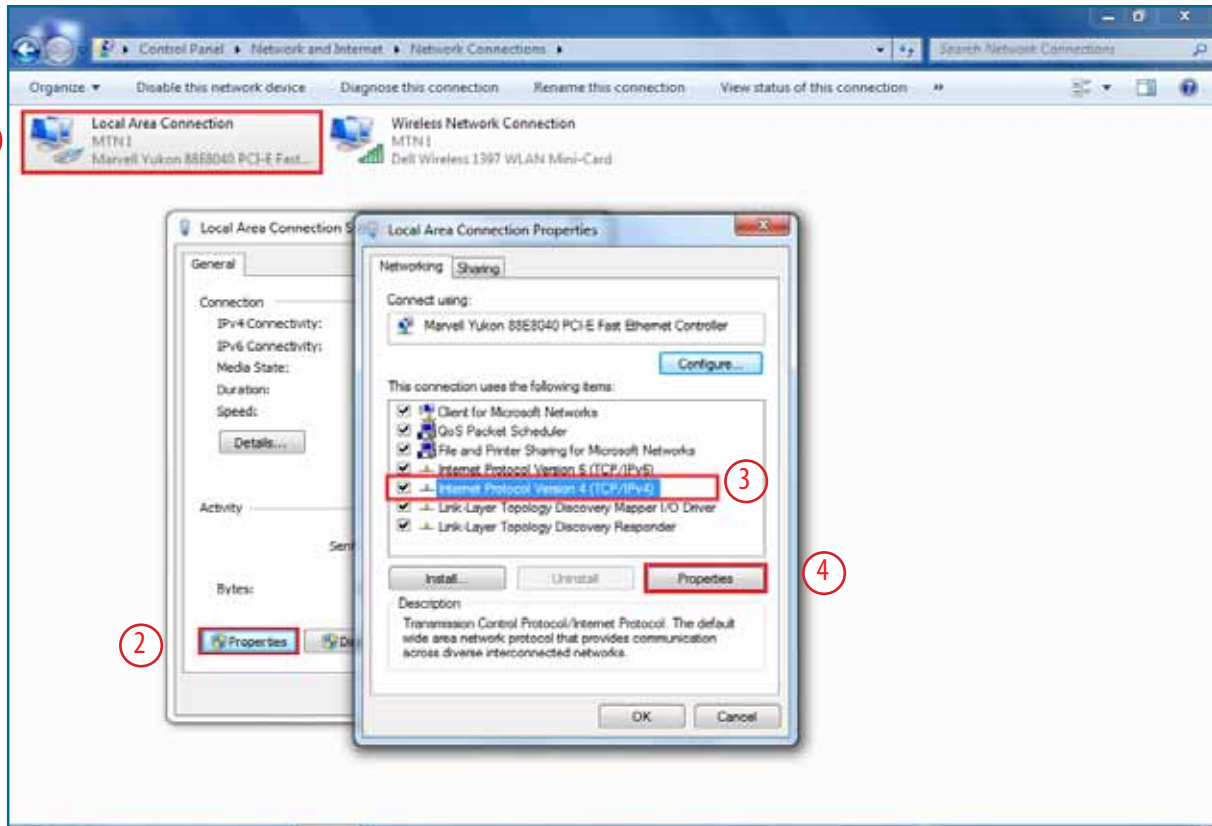
Password: رمز عبور وایمکس

Password Confirmation: تکرار رمز عبور

Realm: **mtnirancell.com**



در آخر لازم است تنظیمات TCP/IP را دوباره به حالت اتوماتیک بازگردانید.



The screenshot shows the Windows Control Panel window for Network Connections. The 'Local Area Connection' is highlighted with a red box. The 'Properties' button for this connection is also highlighted with a red box. Overlaid on this is the 'Internet Protocol Version 4 (TCP/IPv4) Properties' dialog box, which is in the 'Alternate Configuration' tab. The 'Obtain an IP address automatically' radio button is selected and circled with a red '1'. The 'Obtain DNS server address automatically' radio button is also selected and circled with a red '2'. The 'OK' button at the bottom of the dialog box is circled with a red '3'. The 'Advanced...' button is visible at the bottom right of the dialog box.

Control Panel > Network and Internet > Network Connections

Organize Disable this network device Diagnose this connection Rename this connection View status of this connection

Local Area Connection  
MTN I  
Marvell Yukon 88E8040 PCIe Fast...

Wireless Network Connection  
Unidentified network  
Dell Wireless 1397 WLAN Mini-Card

Local Area Connection Properties

General Networking

Connect us  
Mon

This connec  
[Icons]

Insta  
Descripti  
Transmi  
wide are  
across c

Internet Protocol Version 4 (TCP/IPv4) Properties

General Alternate Configuration

You can get IP settings assigned automatically if your network supports this capability. Otherwise, you need to ask your network administrator for the appropriate IP settings.

Obtain an IP address automatically ①

Use the following IP address:

IP address: . . . . .  
Subnet mask: . . . . .  
Default gateway: . . . . .

Obtain DNS server address automatically ②

Use the following DNS server addresses:

Preferred DNS server: . . . . .  
Alternate DNS server: . . . . .

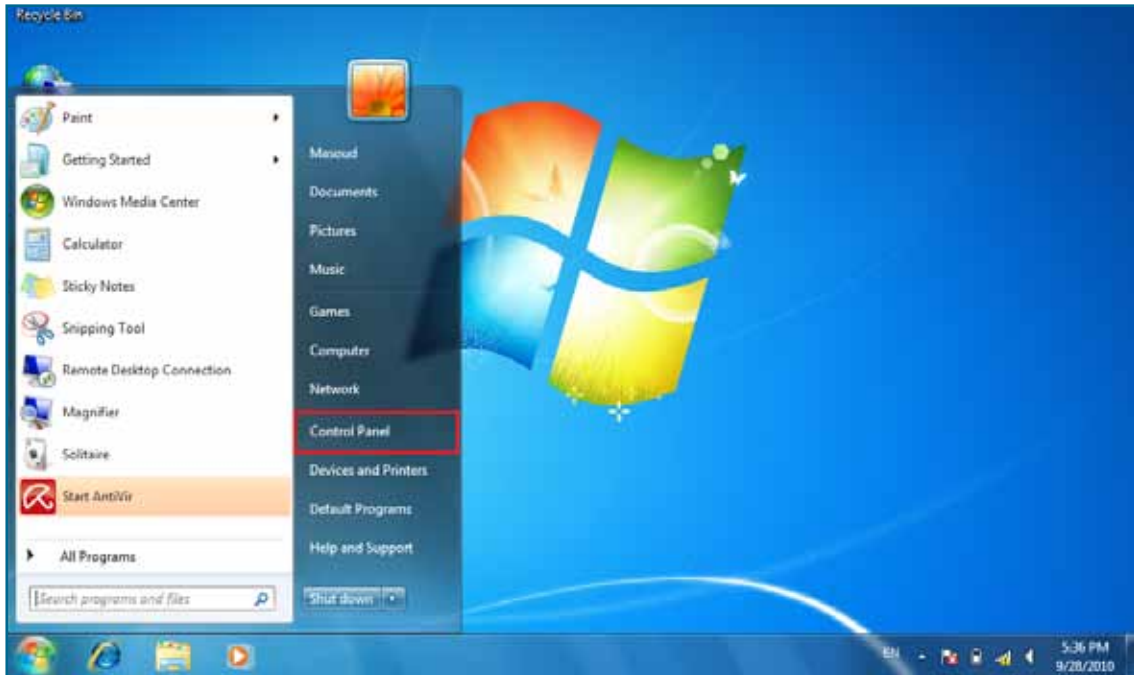
Validate settings upon exit

Advanced...

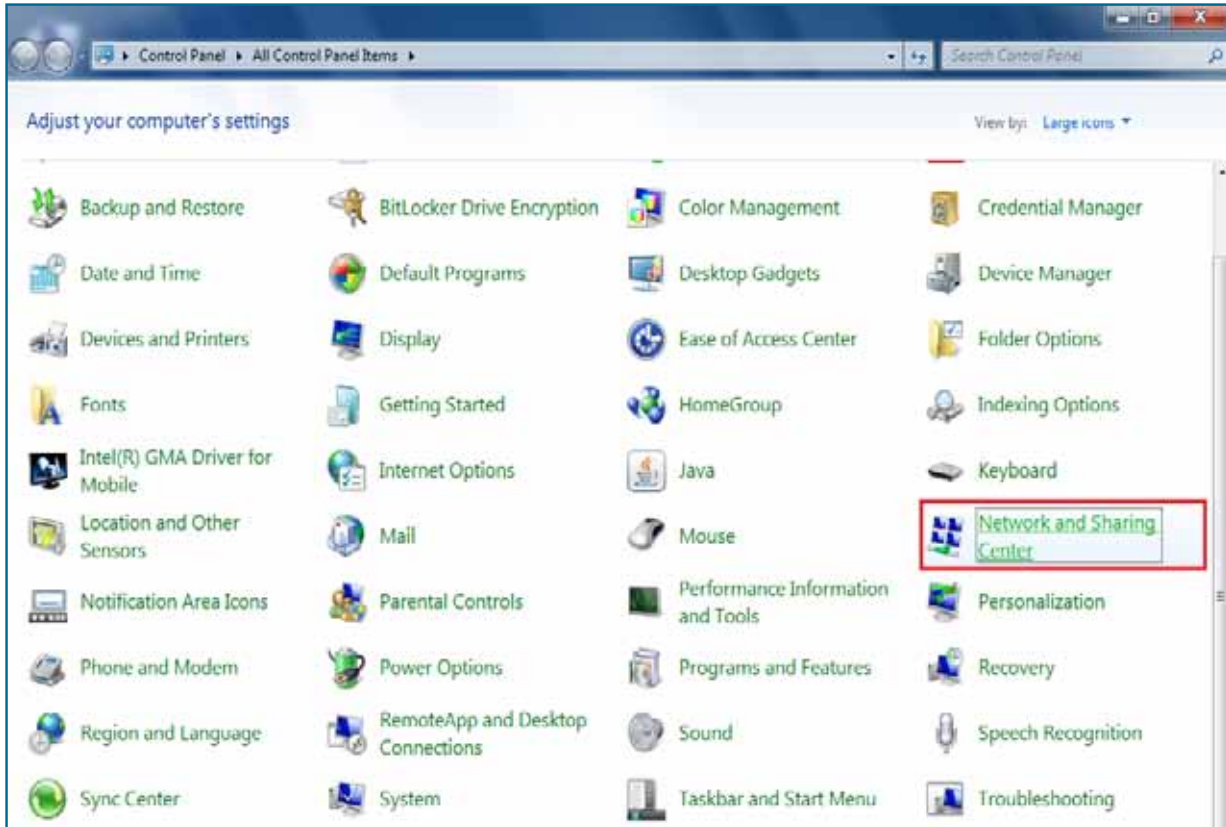
OK ③ Cancel

● چگونه می توانم تنظیمات مودم را از **Route mode** به **Bridge mode** تغییر دهم ؟  
 در صورتی که مدل مودم شما (**WIXFBR-105**) است می توانید از روش زیر برای تغییر Mode استفاده کنید:

ابتدا لازم است تنظیمات IP خود را در حالت دستی قرار دهید برای این کار از منوی start به بخش control panel مراجعه کنید.

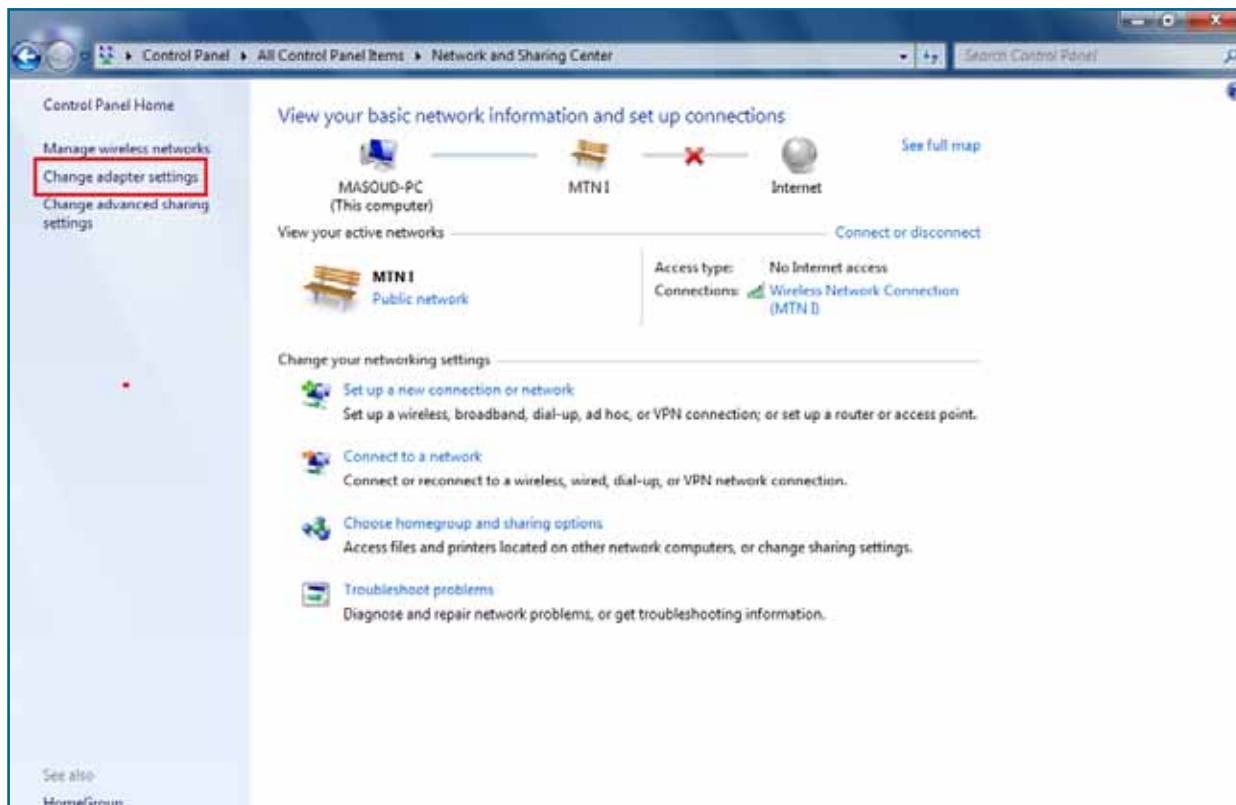


در پنجره جاری آیکن Network and Sharing Center را انتخاب کنید

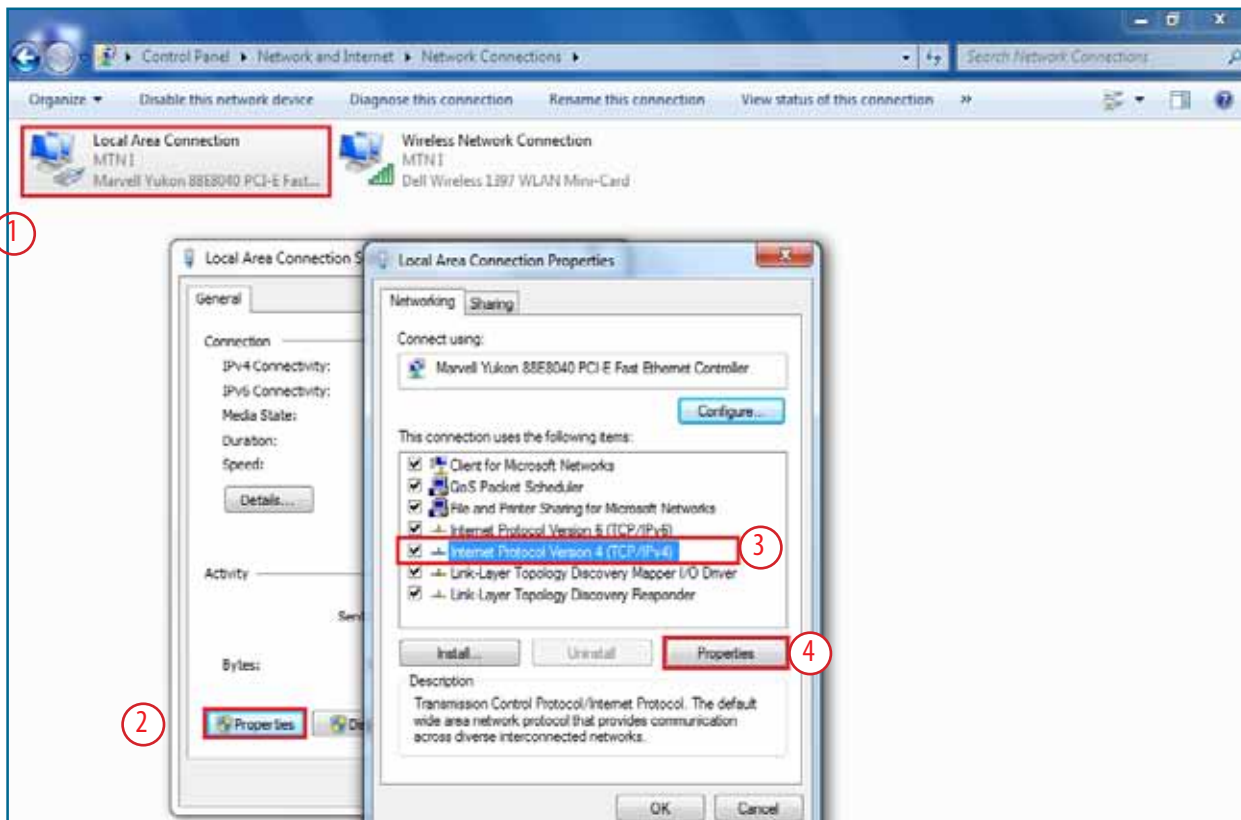




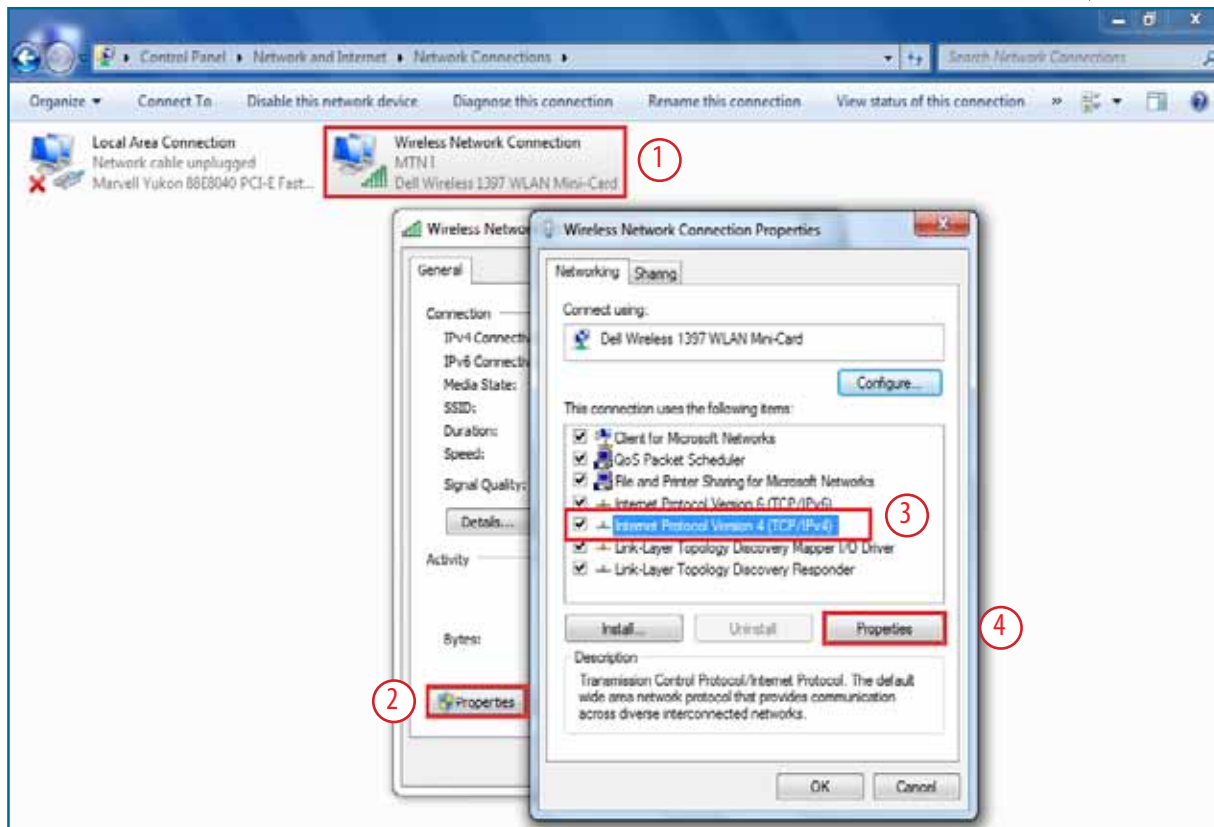
سپس در پنجره باز شده Change adapter settings را انتخاب نمایید.



سپس در پنجره بازشده در صورتی که از کابل شبکه استفاده می نمایید بروی Local Area Connection کارت شبکه خودکلیک نمایید و به ترتیب مشخص شده ادامه دهید.



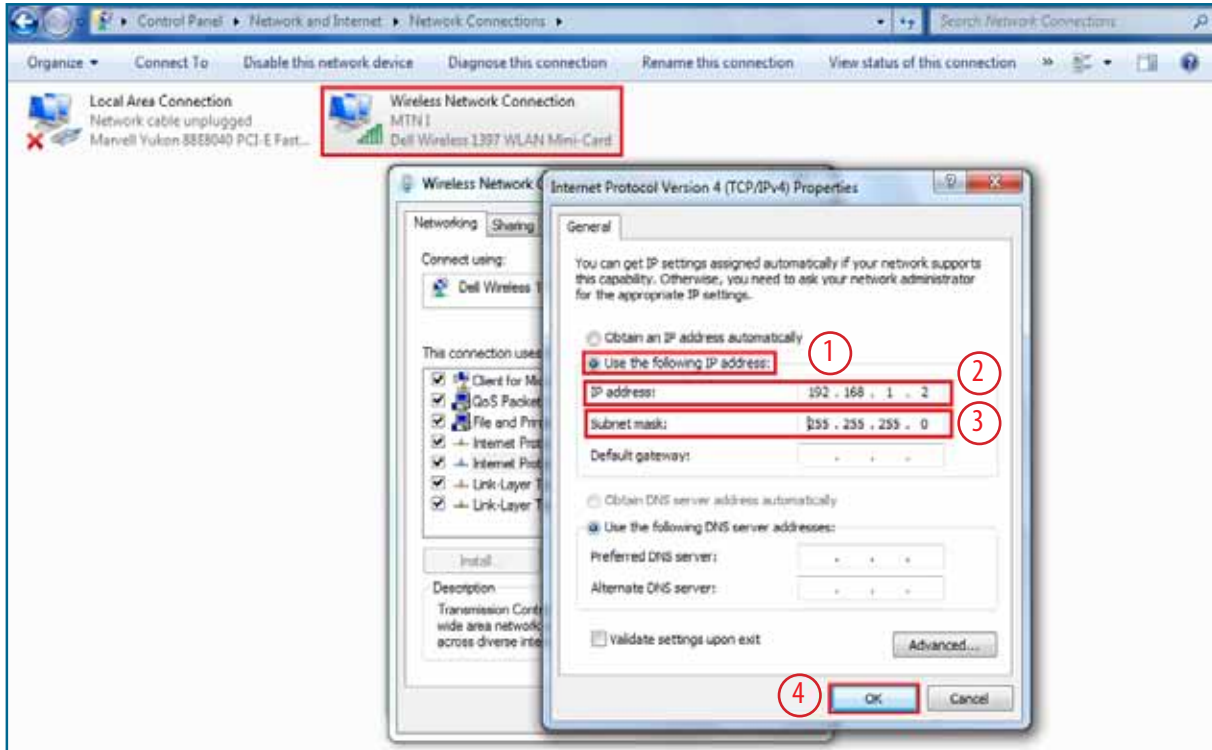
و در صورتی که از سیستم Wireless استفاده می‌نمایید بروی Wireless Network Connection کلیک نمایید و به ترتیب مشخص شده ادامه دهید.



- برای مودم Wi-Fi با مدل (+) لازم است تنظیمات Subnet mask , IP address را به صورت زیر وارد کنید.

IP Address: 192.168.1.\*  
Subnet mask: 255.255.255.0

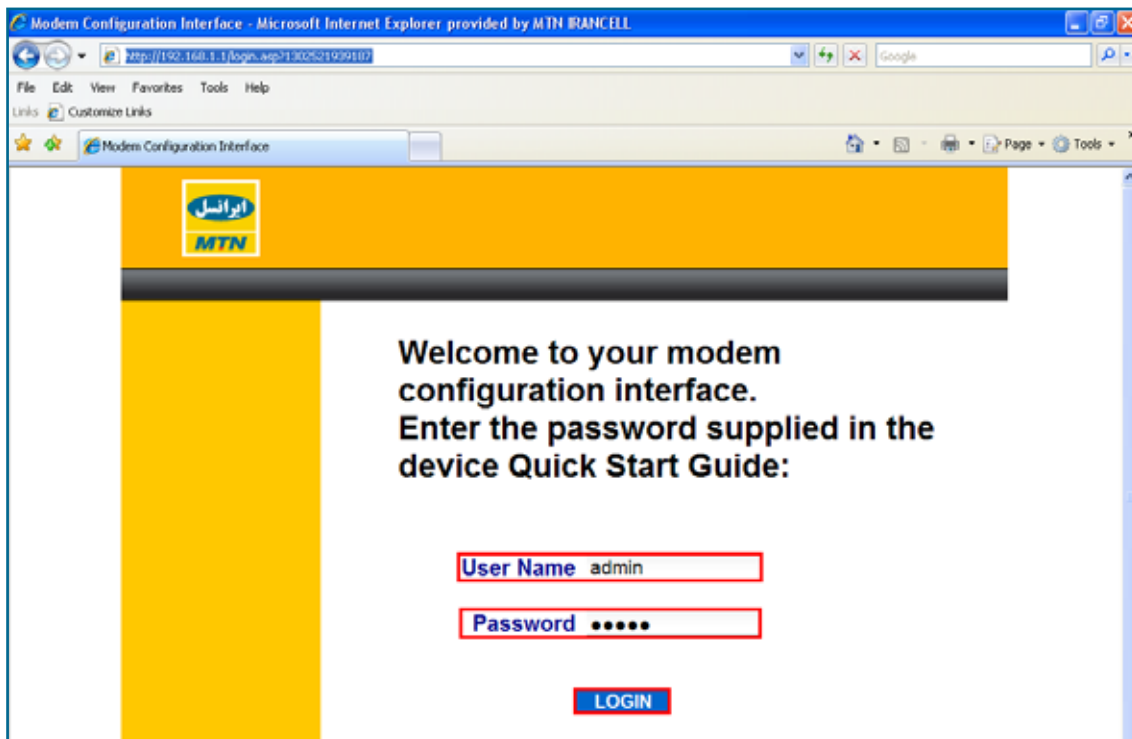
به جای علامت \* در قسمت IP address هر عدد دلخواه از ۲ تا ۲۵۴ می توان قرار داد.



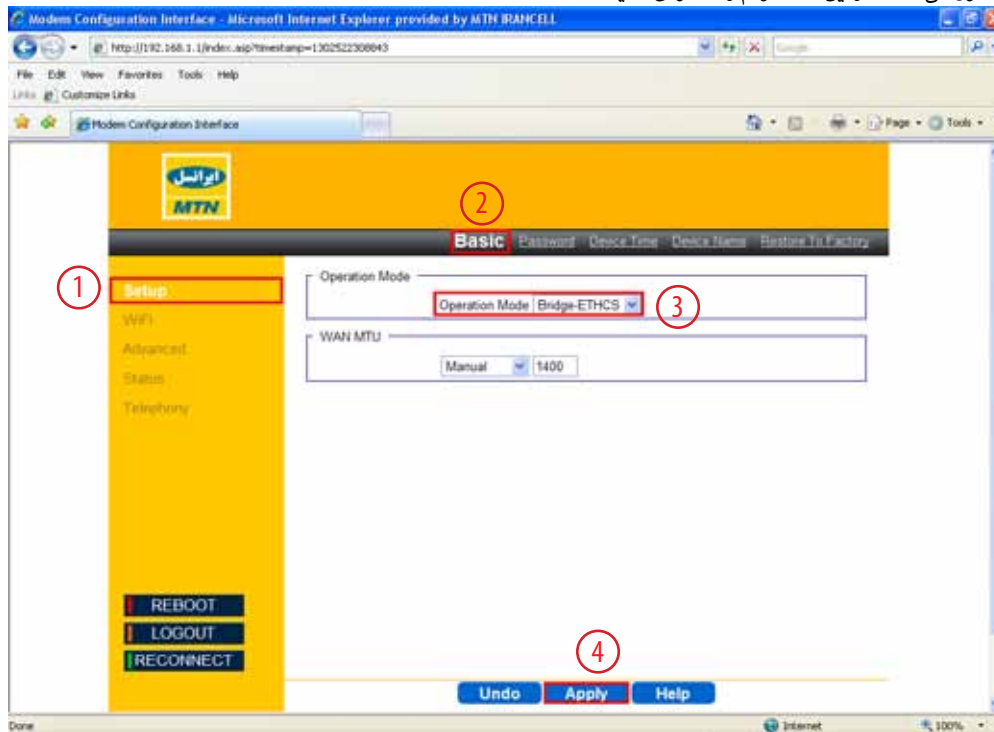
به صفحه مرورگر خود مراجعه کرده و آدرس **http://192.168.1.1** وارد نمایید.  
در صفحه باز شده، اطلاعات زیر را وارد کنید و سپس روی **Login** کلیک کنید.

User name: **admin**

Password: **admin**



از منوی سمت چپ ابتدا گزینه Setup را انتخاب کرده و سپس از منوی بالای صفحه بر روی گزینه Basic کلیک نمایید. در این قسمت Operation Mode را در حالت Bridge-ETHCS قرار دهید. و سپس بر روی Apply کلیک کنید. در این حالت مودم به صورت خودکار مجدداً راه اندازی می شود. توجه: راه اندازی مجدد ۶۰ ثانیه طول می کشد. در این مدت مودم را خاموش نکنید.

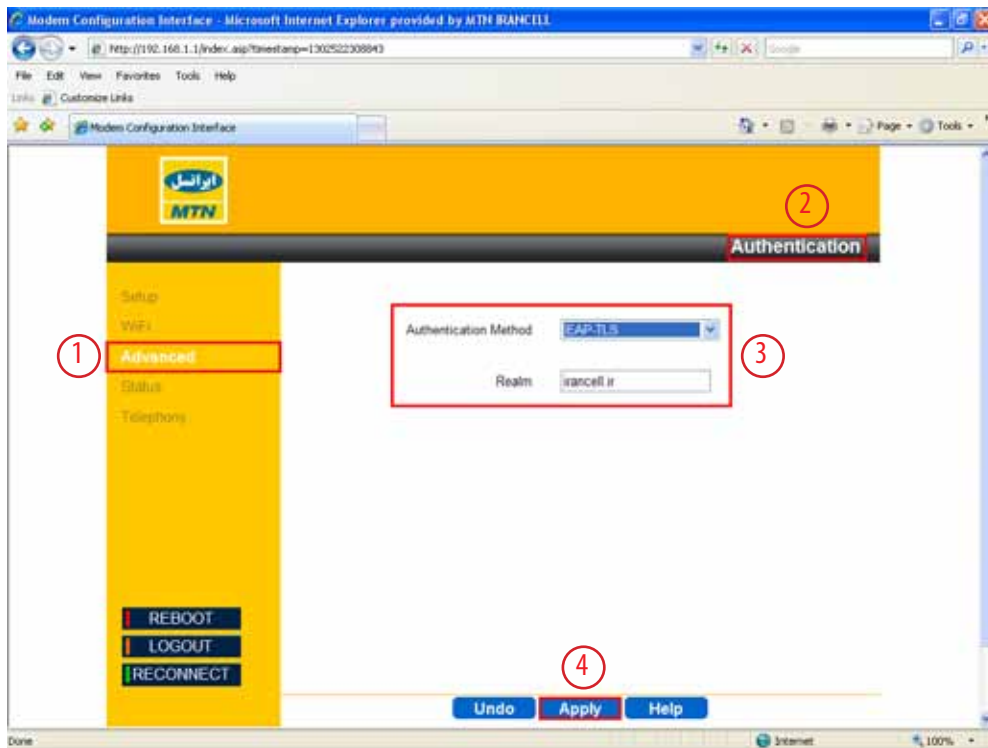


پس از راه اندازی مجدد وارد صفحه Login (صفحه ۱۷) شده و مجدداً Username و Password را وارد نمایید.

از منوی سمت چپ گزینه Advanced را انتخاب کرده و از نوار منوی بالای صفحه بر روی گزینه Authentication کلیک نمایید. سپس تنظیمات زیر را وارد کنید.

Authentication Method: *EAP-TLS*

Realm: *irancell.ir*



در آخر لازم است تنظیمات TCP/IP را دوباره به حالت اتوماتیک بازگردانید.

